

# POZNEJTE



Turistický magazín MAS Hřiběcí hory

LÉTO 2024

|

ZDARMA

<https://poznejte.hribecihory.cz>

# Objevte kouzlo a krásu venkova

## Obsah

- Představení MAS Hřiběcí hory
- Gastrotoulky Hřiběcími horami
- Vyrazte za kouzlem příběhů
- Dovolená pro začínající dobrodruhy
- Objevte lokální poklady
- Hřiběcí hory skryté v příbězích
- Panská sídla Hřiběcích hor
- Tipy na výlety s dětmi
- Cyklotrasy pro dobrodruhy
- Tam za vodou v rákosí
- Ubytování v srdci Hřiběcích hor



# Místní akční skupina

## Hřiběcí hory



### Kdo jsme a co děláme

Místní akční skupina (ve zkratce MAS) je společenstvím občanů, neziskových organizací, soukromé podnikatelské sféry a veřejné správy (obcí, svazků obcí a institucí veřejného moci), které **spolupracuje na rozvoji venkova, zemědělství**, získávání finanční podpory z EU a z národních programů. Základním cílem MAS je **zlepšování kvality života a životního prostředí ve venkovských oblastech**.

## MAS HŘÍBĚCÍ HORY

Jsme nestátní nezisková organizace a naším cílem je propojovat všechny lidi, organizace, činnosti a aktivity rozvíjející náš region. Území naší působnosti se line od úpatí Chřibů po hanáckou rovinu, konkrétně od Kroměříže po Koryčany.

V MAS mají své místo jednotlivci, spolky, zaměstnanci obcí, starostové, ředitelé a pedagogové vzdělávacích zařízení, podnikatelé, zemědělci a všichni ti, kterým není lhostejné místo, kde žijí. Společně tvoříme venkovský prostor, náš domov, který chceme a můžeme rozvíjet.

V Hřiběcích horách (dle některých pramenů původní název Chřibů) působíme od roku 2005.

### Naše činnosti:

- všestranně rozvíjíme venkov
- vyhlášíme výzvy pro místní obce, podnikatele, zemědělce, spolky z operačních programů Evropské unie: IROP, SZP, OP TAK.
- poskytujeme metodickou a konzultační činnost školám
- pro nízkopříjmové domácnosti (senioři atd.) pomáháme s podáváním žádostí z NZÚL a s Kotlíkovými dotacemi
- jsme jedním ze zakládajících členů 1. energetického společenství v regionu
- pomáháme rodinám, seniorům, aktivizujeme komunitu napříč generacemi (příměstské tábory, besedy, seniorské výlety, jarmarky, workshopy, semináře a mnoho dalšího)
- budujeme partnerství (projekty spolupráce mezi MASkami)
- propagujeme cestovní ruch na území MAS (turistický magazín, aplikace Na kole i pěšky)
- podporujeme místní podnikatele a producenty

### Extra tip:

Budte v obraze a sledujte aktuální dění z našeho území. Veškerou naši činnosti, pozvánky na akce a mnohem více naleznete na našem **facebooku** @hribecihory.



# GastroToulky

## Hřiběcími horami

### Potěšte své chuťové pohárky

**Lesní penzion Bunc – souhra chutí v srdci Chřibů | Roštín 287, Roštín**

Otevřeno Po - Čt 11:00 až 20:00 | Pá - So 10:00 až 22:00 | Ne 10:00 až 20:00

Chřiby lákají na nádhernou přírodu, romantické vyhlídky i desítky kilometrů výborně značených turistických tras. Přijďte k tomu osvědčené chuťové kombinace a získáte dokonalý výlet, který můžete odstartovat (nebo naopak zakončit) v Lesním penzionu na Buncí. Kančí se šipkovou, krkovice z grilu nebo vynikající zvěřinový gulášek... Tak co, už se vám sbíhají sliny?

[www.bunc.cz](http://www.bunc.cz) | [facebook.com/lesnipenzionbunc](https://facebook.com/lesnipenzionbunc)

telefon 725 653 114



**Dvůr Honětica – venkovská atmosféra se vším všudy | Honětica 16, Honětica**

Otevřeno Po - St 10:00 až 21:00 | Pá 10:00 až 21:00 | Ne 10:00 až 21:00

Agroturistický areál Dvůr Honětica vznikl rekonstrukcí zemědělské usedlosti, jež bývala součástí nedalekého zdislavského zámku. Dnes tady kromě oveček, dvou krav a kobyly najdete i penzion a příjemnou restauraci s nekonečným množstvím kreativních chuťových variací. Bonus navíc – hospůdku obklopuje přírodní koupací biotop, ve kterém se po jídle můžete svlažit.

[www.dvurhonecice.cz](http://www.dvurhonecice.cz) | [facebook.com/dvurhonecice](https://facebook.com/dvurhonecice)

telefon 777 860 448



*Extra tip:*

Dvůr Honětica nabízí ubytování v útulných pokojích penzionu a dobrodružové zajisté ocení zážitek v podobě přespání v glampingových stanech. Přijďte si vychutnat krásy venkova v naprostém klidu a pohodlí.

**Hospůdka na hřišti Zdounky | Zdounky 437**

Otevřeno Út - Čt 16:00 až 20:00 | Pá - So 16:00 až 22:00 | Ne 16:00 až 20:00

Letní hospůdka na fotbalovém hřišti ve Zdounkách vám nabízí víkendové speciality na grilu, čepované pivo i míchané drinky. Sezónně zde pořádají sportovní a kulturní akce pro děti i dospělé. Za návštěvu stojí i tradiční Gulášfest. Děti mohou využít moderní dětské hřiště s pískovištěm, kolotočem a prolézačkami.

[facebook.com/HospudkanahristiZdounky](https://facebook.com/HospudkanahristiZdounky)

telefon 776 603 063





### Ranč Kostelany – wild wild west | Kostelany 200, Kostelany

Otevřeno Po - Čt 11:00 až 21:00 | Pá - So 11:00 až 22:00 | Ne 11:00 až 20:00

Máte rádi divoký západ? Pak zavítejte na Ranč Kostelany. Stylové posezení v místním Saloonu nezklame žádné westernové srdce; zakousnout se tady můžete do nefalšovaného rančerského burgeru nebo žebírek ve whiskey marinádě. Pokud v jídle neradi experimentujete, potěší vás nabídka poctivých českých jídel, které jsou připravovány z čerstvých surovin od pečlivě vybraných dodavatelů.

[www.kostelany.cz](http://www.kostelany.cz) | [facebook.com/ranc.kostelany](https://facebook.com/ranc.kostelany)

telefon 573 367 272



### Z Ranče před Budačinu, Záskalí a Komínky:

Ranč Kostelany - Budačina - Kudlovska dolina - Záskalí - Komínské skály - Kostelany



11,8 km 222 m těžká aplikace

### Tilak – vegetariánský a bio | Zámecká 208, Strílky

Otevřeno Po - Ne 11:00 až 20:00

Nejste zrovna masožravci? Nevadí, i na vás je region připravený! V Tilaku můžete ochutnat menu připravené z kvalitních lokálních surovin, kde chemické a umělé ingredience, ochucovadla, glutamáty, maso ani vejce nemají místo. Restaurace sídlí v prostorách bývalého pivovaru a pochutnat si zde můžete na nutričně vyvážených a zdravých kulinařských skvostech.

[www.tilakrestaurace.cz](http://www.tilakrestaurace.cz) | [facebook.com/tilakrestaurace](https://facebook.com/tilakrestaurace)

telefon 777 015 940



### Hospůdka na statku – s úctou k tradicím | Slížany 37, Morkovice-Slížany

Otevřeno Po - Pá 16:00 až 21:00 | So - Ne 14:00 až 23:00

Jaký by to byl statek bez pořádné hospody! I ve Slížanech jeden takový mají. Mléko v něm zpracovávají s láskou, poctivě a bez zbytečné chemie. Stejná péče se promítá i do místní hospůdky. V pohodové atmosféře si vychutnáte čerstvé domácí dortíky a limonády, kávu z kroměřížské pražírny i speciality z grilu. S typickým moravským venkovem doslova na dosah ruky.

[www.statekslizany.cz](http://www.statekslizany.cz) | [facebook.com/StatekSlizany](https://facebook.com/StatekSlizany)

telefon 607 164 185



Ochutnejte také **místní farmářské produkty**.

S láskou vyráběné, poctivé a 100% přírodní! Zdejší minimlékárna potěší vaše chuťové pohárky sýry, tvarohovými a zakysanými dobrotami, nebo výbornými domácími jogurty.

*Extra tip:*

### Pekárna První republika – vůně chleba a babiččiny koláčů | Zborovská 2, Zdounky

Otevřeno Po - St - Pá 5:30 až 10:00

Poctivou pekařinu, jejímž základem je láska k řemeslu, tradiční receptury a manuální zručnost, potkáte ve Zdounkách. Zdejší pekárnu se line vůně čerstvě upečených kváskových i celozrnných chlebů, vánoček, třebětických tyčinek, křupavých koláčků a dalšího sladkého i slaného pečiva.

[www.zdounecky-chleb.webnode.cz](http://www.zdounecky-chleb.webnode.cz) | [facebook.com/pekarnaprvinirepublika](https://facebook.com/pekarnaprvinirepublika)

telefon 792 290 026



*Extra tip:*

Čerstvé pečivo z pekárny První republika můžete také každý den nakoupit v prodejním stánku v obchodním domě Tesco v **Kroměříži**.





### Hospoda Bez lípy - dokonalé osvěžení v letních dnech | Nětčice 31, Zdounky - Nětčice

Otevřeno Po 14:00 až 21:00 | Út - Čt 14:00 až 22:00 | Pá 14:00 až 23:00 | So 13:00 až 23:00 | Ne 13:00 až 21:00

Venkovská hospůdka uprostřed vesničky Nětčice láká nejen cyklisty, ale i party přátel na víkendové speciality české kuchyně. Dali byste si pečené koleno, grilovanou kotletu s cibulkou nebo pikantní žebra? Tady si rozhodně pochutnáte. Pokud se chcete zchladit v horkých letních dnech doporučujeme ochutnat jejich domácí limonády, které jsou v okolí vyhlášené.

[facebook.com/HospodaBezlipy](https://facebook.com/HospodaBezlipy)

telefon 777 831 931



*Extra tip:* Pokud hledáte klidné a zároveň romantické místo ve venkovském stylu **na vaši svatbu**, v Hospodě Bez lípy se o vás rádi postarají.

### Bernard - penzion a restaurace Morkovice | Kolaříkova 425, Morkovice

Otevřeno Po - Čt 11:00 až 20:00 | Pá - So 10:00 až 22:00 | Ne 11:00 až 20:00

Přijďte se relaxovat, zasportovat si na tenisové kurty nebo se vydat na kolech navštívit malebná zákoutí Hříběcích hor. energii můžete doplnit například výbornými medailonky z vepřové panenky s pepřovou omáčkou v příjemném prostředí moderní restaurace Bernard. V létě je možné využít venkovní posezení na terase.

[www.bernard-morkovice.cz](http://www.bernard-morkovice.cz) | [facebook.com/bernardmorkovice](https://facebook.com/bernardmorkovice)

telefon 601 391 856



*Extra tip:* Penzion a restaurace Bernard nabízí i celoroční **ubytování** ve dvou a třílůžkových pokojích s vlastním sociálním zařízením.



### Art by Black - neobyčejná kavárna | Střilecká 77, Zdounky

Otevřeno Po 13:00 až 19:00, St 13:00 až 19:00

Nově otevřená kavárnička ve Zdoukách nabízí netradiční domácí dezerty, kávu a osvěžující limonády. Součástí je i obchůdek s šicí dílnou, kde můžete zakoupit handmade výrobky a probíhají zde i tvořivé dílny, letní příměstské tábory a workshopy pro děti i dospělé, kteří se chtějí kreativně vyřádit.

[zdenkavlasakova@post.cz](mailto:zdenkavlasakova@post.cz) | [facebook.com/BlaznivysenArtbyBlack](https://facebook.com/BlaznivysenArtbyBlack)

telefon 608 182 255



*Extra tip:* V kavárničce se nachází i **dětský koutek** pro nejmenší, rodiče si tak mohou bezstarostně vychutnat oblíbenou kávu.

### Restaurace ve dvoře | Zdounky 8, Zdounky

Otevřeno Po - Ne 10:00 až 22:00

Turisty i místními často vyhledávaná restaurace s širokým výběrem pokrmů z kuřecího, krůtího a vepřového masa, nabízí i bifteky z pravé hovězí svičkové, různé druhy pizzy a obložené topinky. Zastavte se na polední menu, které si můžete vychutnat v příjemném prostředí venkovní zahrádky. Doporučujeme místní specialitu Zdouneckou jehlu.

[www.zdounky-restaurace.cz](http://www.zdounky-restaurace.cz) | [facebook.com/restauracevedvore](https://facebook.com/restauracevedvore)

telefon 603 516 898





### Cukrárna Zdounky | Zborovská 196, Zdounky

Otevřeno Po - Čt 8:30 až 16:00 | Pá 8:30 až 16:30

Navštivte klidné a útulné prostředí zdounecké cukrárny a vychutnejte si čerstvé domácí cukroví, mini dorty, dobrou kávu nebo se osvěžte zmrzlinovým pohárem. Pokud vás čeká narozeninová oslava nebo svatba, můžete využít jejich nabídku mini zákusků, dortů a svatebních tvarohových koláčků. Veškeré dobroty tady pečou s láskou a podle tradičních i moderních receptur. Na zdejší větrníky a špičky se sjíždějí milovníci sladkého ze širokého okolí.

[www.cukrarnazdounky.cz](http://www.cukrarnazdounky.cz) | [facebook.com/cukrarna.zdounky](https://facebook.com/cukrarna.zdounky)

telefon 573 365 416



10

*Extra tip:*

Pobočku Cukrárny p. Kunové můžete navštívit také v **Kroměříži** na adrese Albertova 3665/1, Kroměříž, otevřeno mají Út - Ne 10:00 až 17:00. Tak neváhejte a zastavte se na jejich vyhlášené dobroty.

### Motorest Samota – netradiční hájenka skrytá v lesích | Zástřizly 81, Zástřizly

Otevřeno Po - Ne 9:00 až 20:00

Hostinec s loveckým interiérem láká zejména na zvěřinové speciality a staročeskou kuchyni. Kuchaři zde oprášili recepty po babičkách a jejich poctivá práce se tu odráží doslova v každém soustu. Malé návštěvníky zase potěší zmrzlinový pohár i parádní dětské hřiště.

[www.motorestsamota.cz](http://www.motorestsamota.cz) | [facebook.com/samotamotorest](https://facebook.com/samotamotorest)

telefon 573 375 062



13



### Hospůdka Rataje | Rataje 37, Rataje u Kroměříže

Otevřeno Po 13:00 až 19:00, St 13:00 až 19:00

Malá venkovská hospůdka v Ratajích láká na osvěžující limonády i čepované pivo. V letních měsících nabízí vikendové pochoutky z grilu a výbornou točenou zmrzlinu, to vše si můžete vychutnat v příjemném venkovním posezení.

[facebook.com/hospoda.rataje](https://facebook.com/hospoda.rataje)

telefon 729 294 769



25

### Cukrárna U Švestek | Náměstí 25, Morkovic

Otevřeno Út - Pá 9:00 až 16:00, So 9:00 až 12:00

Máte-li chuť na domácí čerstvé zákusky, chlebičky nebo kopečkovou zmrzlinu, navštivte Cukrárnu U Švestek na náměstí. Tyhle dobroty i ledovou kávu si můžete v letních měsících vychutnat na venkovní zahradce.

[facebook.com/cukrarnausvestek](https://facebook.com/cukrarnausvestek)

telefon 737 703 939



18

### Pizza Rico | Nádražní 924, Morkovice

Otevřeno Pá - Ne 16:00 až 20:45

Rodinná pizzerie Rico v Morkovicích nabízí až 12 druhů voňavých a lahodných placek. Při jejich přípravě kladou důraz na čerstvost a kvalitu surovin. Nově otevřená provozovna s útulným posezením nabízí možnost ochutnat jejich lahodné kousky přímo z pece a to v příjemném prostředí, které láká k setkání s přáteli či rodinou. A pokud zrovna nemáte čas na návštěvu, nevádí! Provozují také rozvoz po okolí, stačí zavolat.

[www.pizzarico.cz](http://www.pizzarico.cz) | [facebook.com/pizzamorkovice](https://facebook.com/pizzamorkovice)

telefon 734 608 288



18



# Gastrostezka

## Hřiběcími horami

### Cyklovýlet

Máme pro vás tip na zážitkové dobrodružství pro všechny milovníky gastronomie i cyklistiky. Gastrostezka Hřiběcími horami nabízí možnost objevovat krásy Chřibské přírody a regionální kuchyně zároveň. Trasa začíná na Ranči v Kostelanech, odkud pokračuje po hřebeni Chřibů a ve Střílkách se stáčí do Litenčic a odtud pokračuje do Zdounek, kde končí. Na trase je několik zastávek spojených s místní restaurací nebo lokálním výrobkem, díky kterým můžete poznat místní kuchyni. Nasedněte na kolo a vydejte se na gastronomickou cestu, která nabízí nejen zážitek pro chuťové buňky, ale také pro oči a duši, přičemž spojuje radost z pohybu, objevování nových míst, dobrého jídla a podporu lokálního trhu.



#### Zastavení na trase:

- **Ranč Kostelany** - restaurace s ubytováním ve westernovém stylu, kulisy městečka divokého západu, mini rozhlednou i lezeckou stěnou.
- **Komínské skály** - 40 m dlouhý pás z pískovcových skalisek nabízí krásu zdejší přírody, lesní ticho a vyhlídkové místo do kraje.
- **Lesní Penzion Bunč** - stylový penzion, restaurace s barem i venkovním posezením a dětským hřištěm. Zastavte se na místní gastronomické speciality.
- **rozhledna Brdo** - kamenná 24 m vysoká rozhledna stojící na nejvyšším vrcholu Chřibů.
- **Samota Vlčák** - původně panská hospoda, dnes je tato hájenka na samotě v soukromém vlastnictví.
- **Motorest Samota** - ochutnejte vyhlášené zvěřinové speciality v prostředí bývalé hájenky.
- **Hrad Střílky** - pozůstatky hradu ze 13. století s kouzelnými výhledy do kraje.
- **Restaurace Tilak** - vaří zde vegetariánská jídla za použití lokálních bio suroviny.
- **Zámek Litenčice** - po restitucích byl vrácen do rukou rodu Podstatzkých Thonsern, kteří se pustili do renovace původní podoby zámku. Na nedalekých kopcích vznikl vinohrad a s ním také **vinařství Chateau Litenčice**. Místní vína jsou lehká a svěží.

#### Gastrostezka Hřiběcími horami:

Ranč Kostelany - Komínské skály - Lesní penzion Bunč - Brdo - Vlčák - Motorest Samota - Střílecký hrad - Restaurace Tilak - zámek Litenčice - Dvůr Honěnice - Cukrárna Zdounky



40 km 364 m střední aplikace

- **Dvůr Honěnice** - agroturistický areál s přírodním koupacím biotopem, restaurací, penzionem a kempem s chatkami. Vyrazte ochutnat místní víkendové speciality.
- **Cukrárna Zdounky** - za svůj výkon se můžete odměnit na poslední zastávce gastrostezky. Ve Zdounecké cukrárně nabízejí výborné domácí zákusky, dortíky a lahodnou kávu.



# Neobyčejné příběhy

## Hřiběcích hor

### Vyrazte za Kouzlem příběhů

Téměř v každém koutě Hřiběcích hor se udál nějaký tajemný, dobrodružný i romantický příběh. Aby se na ně nezapomnělo, připravili jsme pro veřejnost projekt Kouzlo příběhů, který se zaměřuje na **pozoruhodné osudy místních i zajímavé detaily míst, která máme za humny**. Spolu s pamětníky, kronikáři, dějepisci a nadšenci do historie jsme příběhy sepsali a uchovali pro budoucí generace. Kouzlo příběhů vám ukáže naše území z jiné, neotřelé perspektivy. Nechte se inspirovat k výletům za poznáním a objevováním zapomenutých zákoutí.

#### O Zlé opici v kleci ze zámku v Uhřicích:

zámek Uhřice - Lípa u hřbitova - Hošákův Mlýn - Národní přírodní rezervace a poutní místo Křeby



2,6 km 31 m snadná aplikace

#### Pověst ze zámku Morkovice:

Košikářské muzeum Morkovice - zámek Morkovice - Statek Slížany - Slížanská přehrada



3,8 km 46 m snadná aplikace

Vedle knižní podoby najdete 15 příběhů nahraných ve zvukové stopě a v podobě QR kódů rozmístěných na území Hřiběcích hor. Vydejte se prožít neobyčejné příběhy přímo tam, kde se kdysi odehrály. Příběhy si na místech můžete spustit naskenováním QR kódu do vašeho chytrého telefonu.

#### Za příběhy ze Střílecka:

Barokní hřbitov Střílky - Čertovy kameny - zříc. hradu Střílky - Ctiborův dub



3,3 km 151 m střední aplikace

#### Bílá paní z dřínovského zámku:

zámek Dřínov - fotbalové hřiště Dřínov - zámek Uhřice



3,3 km 68 m snadná aplikace

#### Pověst o tajné chodbě do zámeckého parku:

náměstí Koryčany - zámek Koryčany - zámecký park Koryčany



1,8 km 26 m snadná aplikace



### Zámek Zdounky a pověst o zbojníku Adamovi:

náměstí Zdounky - Cvrčovská kaple - Lipky svobody Světlá  
- kostel Nejsvětější Trojice - zámek Zdounky



4,7 km 145m střední aplikace

### Budačina a pověst o zbojnicích:

Tabarky (Vrbka) - NS Spáčilova - Budačina - Kudlovska dolina



3,4 km 95 m snadná aplikace

### O statečné dcerce mlynáře aneb ze Cvrčovic na Hrad:

Cvrčovská kaple - Cvrčovská planá třešeň - Cvrčovský potok - bývalý mlýn Cvrčovice čp. 4 - Přírodní památka Včelín



4 km 50 m snadná aplikace

### Válečný příběh otce a syna:

Lutopecny - zvonice Lutopecny - Sobělice



3 km 26 m snadná aplikace

### O čaroději, bezbožném klášteře a sopce na Komínkách:

Lesní penzion Bunč - NS Spáčilova - Komínské skály - studánka Malenovská - Rozsypalova lesní osada



6,9 km 224 m střední aplikace

### Extra tip:

Naskenujte QR kód a pustte si povídku z Kouzla příběhů i tam, kde se momentálně nacházíte.



### Snopkova studánka svědkem zakopaného pokladu loupežníka Grasela:

Kostelany - most nedokončené dálnice - Snopkova studánka - Komínské skály



3,5 km 130 m snadná aplikace

### Zámek Pačlavice od hraběnky k vincentkám:

zámek Pačlavice - Lhota - studánka Zdravá voda - Kaple na Jezírku



3,7 km 98 m snadná aplikace

### O neexistující dálnici, po které se přesto můžete projít:

Zástrizly - most nedokončené dálnice - Stará cihelka - Samota Vlčák - rozhledna Brdo - most nedokončené dálnice - Bunč



11,1 km 275 m střední aplikace

### Anička ze zámku:

zámek Hoštice - kaštanová alej - hájenka Vinohradčik - kaple Na Strašné



3 km 107 m snadná aplikace

### Hraběnka spisovatelkou:

Zdislavice - Hrobka Marie Ebner von Eschenbach - kaple Zdislavice - vyhlídka Kamenný stůl - zámek Zdislavice



2,3 km 92 m snadná aplikace



# POVĚST O ČARODĚJI, BEZBOŽNÉM KLÁŠTERU A SOPCE NA KOMÍNKÁCH:

Malebné pohoří Chříby je doslova poseto osamělými skalami a bludnými balvany. Zvědavý čtenář se dnes v chytrých knihách a aplikacích může snadno dočíst, kdy a kde se tu vzaly, jakými horninami jsou tvořeny a jaké procesy jim daly podobu. Vžijme se ale do pocitů našich dávných předků, kteří o nějaké geologii a geomorfologii neměli ani ponětí. Prapodivným skalám přisuzovali nadpřirozené vlastnosti, dávali jim neobyčejná jména, v jejich tvarech hledali nejrůznější podoby a vymýšleli legendy o jejich vzniku. Přesně takovým, příběhy a pověstmi opředeným místem, jsou **Komínské skály** neboli Kominky. Nacházejí se u rozcestí tří značených turistických tras (červené, zelené a žluté) mezi osadou Bunč a obcí Kostelany a mají podobu působivých skalních bloků, které vyčnívají jako „komíny“ z oblého horského hřebene. O tom, že odpradáвна vzbuzují respekt, svědčí i pověsti, které si o nich lidé vyprávějí.

Podle jedné z nich stával poblíž Komínek hrad čaroděje, který unesl dceru šlechtice a donutil ji, aby se stala jeho ženou. Když se jim narodila dcera a po letech vyrostla do krásy, zamiloval se do ní rytíř ze sousedství, kterého ovšem čaroděj z hloubi duše nenáviděl. Když se mladému páru narodili dva synové a čaroděj je poprvé spatřil, prokletel je i jejich rodiče a celý hrad se propadl do země. Od těch dob je prý u Komínských skal slyšet pod zemí hukot a cítit síru.

Podobný osud měl mít i klášter, který prý v dávných časech u Komínských skal stával. Zdejší jeptišky ale nevedly zrovna pobožný život. Jednou u bran kláštera zaklepal podivný poutník s prosbou o přenocování. Když spatřil, jaký neřestný život tu jeptišky vedou, přikázal jim pokání a pouť ke svatému místu. Jeptišky ale neposlechly a z kláštera ho vyhnaly. Když zklamaný poutník na protějším kopci s modlitbou sepnul ruce k nebi, klášter se s rachotem propadl do země.

Když upustíme od smyšlených pověstí a přejdeme k reálnějšímu výkladu, místu to vůbec neubere na zajímavosti. Kominky bývaly považovány za střed Moravy a traduje se, že patřily k ohňovým horám, tedy vrcholům, na kterých naši předkové zapalovali signální ohně v dobách nebezpečí a ohrožení.

Když na přelomu 19. a 20. století, v dobách, kdy ještě neexistovaly rozhledny jako dnes, lidé začali ve větší míře objevovat krásy přírody, vyhlídka na Komínkách se rychle stala oblíbeným cílem výletů.

Majitel zdejšího panství a zámku v Kvasicích, hrabě a kníže **Jaroslav Thun-Hohenstein**, si byl dobře vědom turistického významu lokality a ke Komínským skalám vodil hosty svých častých honů. A nebyli to ledajací hosté. Jeho švagrem a osobním přítelem byl například arcivévoda **František Ferdinand d'Este**, následník habsburského trůnu. Také on byl vášnivým lovcem a když měl kvasické panství navštívit, hrabě Thun-Hohenstein na něj chtěl udělat ten nejlepší dojem. A přitom nechtěně pomohl stvořit mýtus o sopce na Komínkách. V roce 1903 nechal do nejvyšší skály vytesat schody a kvůli většímu bezpečí je doplnil železným zábradlím. Při kotvení tyčí dělníci používali roztavenou síru, která se však jednou při práci vznitila. Když nad Komínskými skalami začal stoupat sloup bílého dýmu doprovázený silným zápachem síry, tuto „pekelnou scénu“ spatřili lesní dělníci a báby sbírající klesti. Rozprchlí se do svých vesnic, aby zvěstovali zprávu o tom, že se **na Komínkách probudila sopka chrlící ze svých útrob dým a síru**. Zpráva se s obdivuhodnou rychlostí šířila po okolí. Informoval o ní i místní tisk a z něj prý senzaci dokonce převzaly krajanské noviny v Americe. Událost navíc odhalila, jak podnikavá dokáže být místní chasa. U stezky ke skalám se objevila směrovka s nápisem „K sopce“, kdosi vytiskl pohlednice „Pozdrav ze sopky na Komínkách“ a vypráví se, že „než se věc vysvětlila, zaplatili podnikaví hostinští v okolí místním hochům za to, že budou pálit na Komínkách mokré bukové listy ku přilákání zvědavců a zvýšení tak vlastních tržeb.“ I když už od této příhody uplynulo téměř 120 let, legenda zůstala, kamenné schůdky nám slouží dodnes, jen po zábradlí už najdeme jen prázdné díry ve skále. Ovšem k tajemnému kouzlu Komínek přispívají i novější události.

V březnu roku 1960 tu došlo k havárii vojenského letadla, které startovalo z letiště v Přerově a mělo v plánu cvičný let. Během nízkého průletu nad horizontem v mlze zavadilo o stromy a při havárii zahynulo všech sedm členů posádky. Jiné neštěstí tu připomíná pomníček Emanuela Ruperta. Skaut přezdívaný Mánek tu nešťastně zahynul v roce 1998 při slézání skal, které mimo jiné slouží právě jako oblíbený terén pro sportovní lezení.

I když jsou dnes Komínské skály zčásti ukryty mezi krásnými duby, buky a habry, pořád nabízejí překrásný výhled na údolí řeky Moravy mezi Napajedly a Uherským Hradištěm, ale třeba také na majestátní hrad Buchlov. A nezapomínejme, že velká část hřebene Komínek, táhnoucí se od Kudlovické doliny směrem k Bunči, je od roku 1967 chráněným územím.

Uznejte, že s takovou zásobou mýtů, skutečných příběhů i přírodních krás byl by hřích Komínské skály nenavštívit a nevidět na vlastní oči. Nebudete litovat.



# Dovolená pro začínající

## dobrodružny

## Nevšední zážitky čekají

### Vzhůru do oblak

Přijedte zdolat „kostelanský Everest“. Zdejší 12 metrů vysoká lezecká stěna se pyšní titulem největší venkovní lezecká stěna ve Zlínském kraji. Postavena je z panelů, které věrně připomínají chřibské pískovcové skály, a na své si na ní přijdou jak úplní začátečníci, tak zkušení lezci. Stěna nabízí 11 lezeckých tras a uchvátí unikátním výhledem na chřibské kopce i okolní ovocné sady, ve kterých dozrávají trnky, třešně a moravské jaderničky pro pálenky Rudolf Jelínek. Kompletní vybavení vám půjčí na recepci Ranče Kostelany, kde vás personál také proškoli.

**Ranč Kostelany telefon 573 367 272**

**Cena: 110 Kč/osoba, 290 Kč/rodina (2 dospělí + 2 děti)**



9

### Ze Šelešovic k nětčické kapliče do Rataj a zpět:

Šelešovice - Statek u Sokolika - Kaple Marie Bolestné - Kostel sv. Petra a Pavla Rataje



12,6 km 170 m snadná aplikace

28

### Výhled z koňského sedla

Ne nadarmo se říká, že nejkrásnější pohled na svět je z koňského hřbetu. Přesvědčte se o tom na vlastní kůži a vnímejte nezapomenutelné přírodní scenérie Chřibů z jezdeckého sedla. Vyjíždky i pro úplné začátečníky v doprovodu zkušeného instruktora nabízí Ranč Kostelany, kde můžete vyzkoušet také westernové ježdění nebo vodění na koni. Na nejmenší tu čeká poník Julietka a pony školička, kde se naučí, jak na koníkovi jezdit, jak ho čistit, sedlat a vodit. Pokud hledáte pořááádný relax, zavítejte do Hipo Koryčany. Zdejší rekondiční ježdění využívá léčivé spojení koně a člověka a představuje skutečný balzám pro tělo i duši. Hobby jízdy v Koryčanech objednávejte mimo červenec a srpen, v Kostelanech, Těšánkách nebo Soběsukách celoročně.

**Hipo Koryčany telefon 603 506 997**

**Cena: na dotaz**

**Ranč Kostelany telefon 725 653 117**

**Cena: 650 Kč/50 min. (ježdění)**

**350 Kč/30 min. (vodění dětí)**

**Grunt Galatik Těšánky**

**telefon 607 978 107**

**Cena: na dotaz**

**JK Alima Soběsuky**

**www.jkalima-sobesuky.websnadno.cz**

**Cena: 300 Kč/ 60 min.**



8

9

10

*Extra tip:*

Vydejte se na koni (nebo na kole) po některé z našich hipostezek z projektu **Po formanských stezkách** - Křížem krásným Moštěnkou a Hřibčecími horami.



### Za větrnými mlýny Kunkovic a Chvalkovic:

Kunkovice - kamenný stolec - mlýn Kunkovice - hájenka u staré pily - mlýn Chvalkovice



14,6 km



117 m



snadná



aplikace

3

### Procházka za sladkou odměnou

Soběsuky - Skržice - Cvrčovská planá hrušeň - Cvrčovská kaplička - Cukrárna Zdounky



3,7 km



74 m



snadná



aplikace

10

### Výstup na Brdo a degustace pálenky

Vydejte se na nejvyšší vrcholek Chřibů nevšedně. Na 587 m vysokém kopci stojí unikátní kamenná rozhledna, která ve dne naskýtá jedinečné výhledy na velkou část Moravy. Po zdolání výslapu na rozhlednu se můžete těšit na degustaci pálenek Rudolfa Jelínka. Spojení, na které jen tak nezapomenete!

#### Lesní penzion Bunč

Cena: 3980 Kč/2 osoby a 2 noci se snídaní

telefon 725 653 114



### Na Brdo netradičně z Cetechovic:

Cetechovice - samota Vlčák - malé Brdo - Brdo - bývalý lom Mramůrka



11,2 km



265 m



střední



aplikace

4

### Den se sládkem

Pro opravdové fajnšmekry! Celý den budete pravou rukou zkušeného sládky, který vás zasvětil do tajů vaření piva, seznámí s ingrediencemi, výrobními procesy i s různými druhy „tekutého chleba“. Jako vzpomínku si z rodinného pivovárku odnesete soudek vámi uvařeného zlatavého moku.

#### Minipivovar Theodor I Velké Těšany

Cena: od 3 000 Kč (dle počtu osob a množství uvařeného piva)

telefon 724 201 860



5

*Extra tip:*

Objednejte si pivo dle vlastní receptury a zpestřete tak vaši oslavu nebo firemní akci. V pivovaru vám zapůjčí sudy nebo stočí pivo do PET lahví.



### Probudte v sobě Vinnetoua

Nahlédněte do světa Májovek a vyzkoušejte, jestli zvládnete skloubit naprostou soustředěnost a správné míření tak, abyste trefili přímo do černého. Hipo Koryčany pro návštěvníky připravilo pořádnou porci dobrodružství – při lukostřelbě si tu můžete ověřit svou zručnost, při hodu sekerou a nožem na terč svoji mušku a přebytečnou energii zase vybit u práce s bičem a lasem. To vše pod taktovkou ostřílených instruktorů, kteří rádi uvítají všechny věkové kategorie. Adrenalinové dny tu probíhají vždy první víkend v měsíci (mimo červenec a srpen), s majiteli si však můžete zkusit domluvit i jiný termín. Pozor, jen pro skupiny od 15 osob.

#### Hipocentrum Koryčany

Cena: na dotaz

telefon 603 506 997



8





### Rozhledna Zdenička

Vydejte se na patnáctimetrovou dřevěnou rozhlednu Zdenička ležící na nejvyšším bodě areálu Gruntu Galatik. Odtud se vydejte kolem repliky vodního mlýna s krytou lávkou podél rybníku František, k vyhlídkovému altánu u sadu, až k rozhledně Zdenička. Dohlédnete odtud na Chříby s kamennou rozhlednou na Brdu, Hostýnské vrchy i město Kroměříž. Rozhledna je za příznivého počasí volně přístupná. Od Zdeničky se můžete vydat kolem pastvin s koňmi k rozhledně Lebedov, která vzhledem připomíná větrný mlýn. Poslední část okruhu vede kolem Koláčkova mlýna a podél potoka Kotojedka se vracíte zpět do areálu Gruntu Galatik.

[www.gruntgalatik.cz](http://www.gruntgalatik.cz)

telefon 777 240 646



### ke Zdeničce:

Grunt Galatik - replika vodního mlýna - rybník František - rozhledna Zdenička - rozhledna Lebedov - Koláčkův mlýn - Grunt Galatik



4,6 km    79 m    střední    aplikace

### Nechte se hýčkat

Po náročném dni můžete své tělo i mysl nechat odpočinout ve zdejších soukromých wellness centrech. Na Ranči Kostelany najdete saunu, whirlpool i krytý bazén; v Jelínkových lesních lázních na Bunči vám bude k dispozici parní a finská sauna a relaxační koupel. Vybírat můžete ze švestkové, hruškové, rakytníkové a lesní lázně, každou z nich doplní pečlivě vybraný čaj a degustace pálenky Rudolf Jelínek. Závan mořského vzduchu pak můžete pocítit v Aquacentru Zdounky, kde vaše kosti prohřeje bazén se slanou vodou o teplotě nad 32 °C, finská sauna i whirlpool. Ale pozor, od června do září mají zavřeno.

**Aquacentrum Zdounky**    telefon 724 900 310

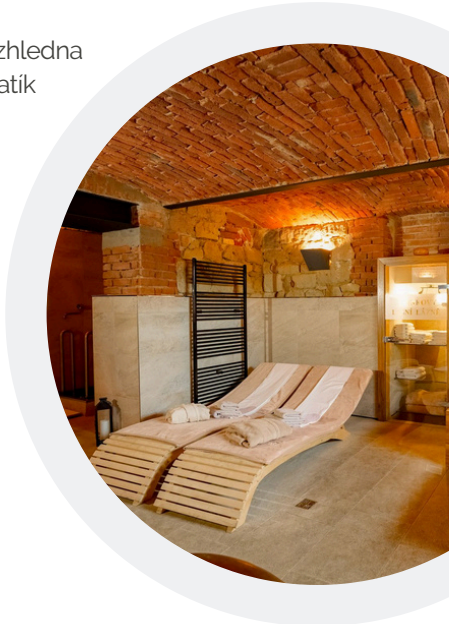
Cena: 690 Kč/až 10 osob/60 min. (se saunou) | 590 Kč/až 10 osob/60 min. (bez sauny)

**Ranč Kostelany**    telefon 573 367 272

Cena: 450 Kč/osoba/60 min.

**Lesní penzion Bunč**    telefon 725 653 114

Cena: 1 790 Kč/2 osoby v privátním spa/120 minut



### Vzdělávací a volnočasové centrum Mozaika

v Lutopecnách pořádá pravidelné muzikoterapeutické rituály pro uvolnění těla i duše, ženské kruhy a další akce zaměřené na seberozvoj.

[www.mozaika.cz](http://www.mozaika.cz)  
telefon 704 051 802

*Extra tip:*

### Cimburk - objevte tajemnou zříceninu uprostřed lesa

Hrad Cimburk u Koryčan je fascinující zřícenina, která si zaslouží vaši pozornost. Nachází se na vrcholu kopce nad Koryčanskou přehradou a svým vzhledem působí jako strážce minulosti. Je symbolem bohatého dědictví našeho regionu a stal se oblíbeným místem pro turisty, kteří touží po dobrodružství a poznání.

Historie Cimburku sahá až do 13. století, během své existence prošel mnoha změnami a úpravami, přičemž původní gotická pevnost byla později přestavěna na barokní. V průběhu let byl hrad opuštěn a postupně pustl. V současnosti probíhá pozvolná rekonstrukce dobrovolníky, díky kterým se stal Cimburk kulturním místem a pořádají se zde různé akce.

[www.cimburk.eu](http://www.cimburk.eu)



*Extra tip:*

Máte-li v plánu vyrazit na Cimburk autem, doporučujeme parkovat na **parkovišti U Křížku**, odkud je cesta na hrad nejsnazší.

### Trasa 3k (Kozel - Kazatelna - sv. Kliment):

Cimburk - skalní útvar Kozel - vyhlídka Kazatelna - Cyrolometodějská stezka - hradisko sv. Klimenta



4,2 km    144 m    střední    aplikace





### Sportovní rybolov na Dombase

Sportovní rybník Dombas s rozlohou 2,2 ha se nachází 1 km od obce Bezměrov. Vznikl přeměnou bývalé pískovny. Jeho umístění v klidném prostředí lužního lesa, mimo rušné zástavby a silnic, činí z rybníka ideální místo pro rybáře, kteří hledají klid, pohodu a samotu u vody. Rybolov na rybníku je založen na zásadách Chyť a Pusť. Najdete zde pestrou rybí osádku, včetně kaprů, amurů, lína, štik, candáta, sumce a dalších druhů.

[www.rybnik-dombas.cz](http://www.rybnik-dombas.cz)

telefon 723 537 996

### Trasa k rybníku Dombas:

Bezměrov autobus. zastávka - most přes Moravu - rybník Dombas - soutok Moravy a Hané - Bezměrov



9,5 km

11 m

snadná

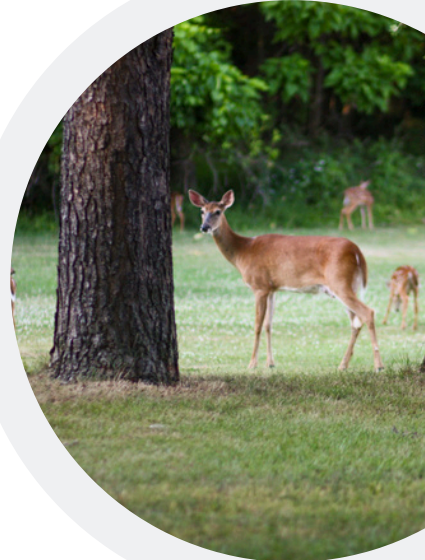
aplikace

### Přehrada Jestřabice a Jelení dvůr

Vydejte se přehradu v Jestřabicích, která nabízí všem rybářům možnost sportovního rybolovu. Přehrada je bohatě zarybněna kapry, amury, štikami, pstruhy a jesetery. Rybolov zde může provozovat každý zájemce, který si zakoupí jednu z místních povolenek. Využít můžete i ubytování v jedné z chatek na břehu přehrady. Na stráni za rybářskou chatou je vybudována obora pro farmový chov zvěře, jako jsou mufloni, daňci, paovce nebo jeleni evropské. A jestli nejste rybáři, nezapomínejte. Můžete se vydat jen na krátkou procházku okolo přehrady a vychutnat si zdejší klid a pohodu.

[www.jestrabice.cz](http://www.jestrabice.cz)

telefon 604 624 634



### Košikářské muzeum Morkovice

Košikářské muzeum v Morkovicích je památník tradičního řemesla, které má ve městě a okolí hluboké kořeny. Máte zde možnost prozkoumat bohatou historii košíkářství, vyzkoušet si loupání proutí a základní techniky pletení. Dále prohlédnout si širokou škálu tradičních košíkářských výrobků, jako jsou houpací křesla, kufry, tašky, přepravní bedny, kazety na šitičko a mnoho dalšího. Muzeum je umístěno v jednom z nejstarších dochovaných domů ve městě a bylo otevřeno jako pocta všem košíkářským mistrům z Morkovic a okolí, kteří pletli a pletou nejkvalitnější výrobky na světě.

[www.muzeummorkovice.webk.cz](http://www.muzeummorkovice.webk.cz)

telefon 724 085 110



### Stezka Rok na vsi:

Bařice - Venkovské muzeum Aloise Otýpky - větrný mlýn Velké Těšany



6,8 km

96 m

snadná

aplikace

### Muzeum Aloise Otýpky Vrbka

Rádi se prohrabujete starými věcmi a nostalgicky při tom vzpomínáte? Udělejte si výlet do Vrbky, díky celoživotní vášni Aloise Otýpky tam na vás čeká maličké muzeum plné starých pokladů. Exponáty pochází především z jeho soukromé sbírky. Některé předměty do expozice muzea zapůjčili i místní občané. Jedná se o expozici starého hospodářského nářadí, dokumentů, map i fotografií přibližující život našich (pra)babiček a (pra)dědeček. Spoustu věcí v muzeu jistě poznáte a k ostatním dostanete zasvěcený výklad. Na území obce byly v roce 1924 objeveny archeologické nálezy z období 9. - 10. století.

[www.obec-vrbka.cz](http://www.obec-vrbka.cz)

telefon 605 781 318





# Od místních farmářů do vašeho domova

## Objevte lokální poklady

### Tu máš kytku - květinová farma | Zlobice 34, Zlobice

Objevte kouzlo květin pěstovaných na domácích záhoncích s důrazem na přirozenost a respektem k přírodě. Na této farmě pěstují květiny ušlechtilé i plevelné, jen z vody a hlíny a vážou z nich pestré a rozmanité kytky i věnce, které jsou přirozené a přesto jiné než z květinářství.

[www.tumaskytku.cz](http://www.tumaskytku.cz) | [facebook.com/tumaskytku](https://facebook.com/tumaskytku)

telefon 724 793 992



### Cidregg - jablečné víno z moštu | Roštín 99, Roštín

Svěží cider z Roštína, v jehož chuti se dobře snoubí sladká moravská jablka a příznačná suchost. Při výrobě se snaží v cidrerii nastartovat přirozený proces, kterým si samotné jablko předělá mošt na výsledný produkt - tradiční cider. Každá lahev Cidregg je tak svým způsobem jedinečná, ale pokaždé skvělá. Víze firmy je založená na respektu k lokálním tradicím, řemeslu i přírodě.

[www.cidregg.cz](http://www.cidregg.cz) | [facebook.com/cidregg](https://facebook.com/cidregg)

telefon 777 183 825



### Včelí farma - nejen včelí výrobky | Roštín 279, Roštín

Hlavním předmětem Včelí farmy je výroba úlů, chov včelstev, prodej včelích produktů a výroba medoviny. Kvalita medu je zaručena správným vedením včelstev a nejvhodnějším termínem odebírání a vytáčení medu. Včelí farma nabízí k prodeji několik druhů medu i medoviny. V sezoně můžete zakoupit i svíčky z včelího vosku nebo léčivé propolisové výrobky.

[www.burinsky.cz](http://www.burinsky.cz) | [facebook.com/VcelifarmaRostin](https://facebook.com/VcelifarmaRostin)

telefon 731 525 400

### Chateau Litenčice - tradiční pěstování vína | Litenčice 1, Litenčice

Vinařství rodiny Podstatzkých Thonsern navazuje na tradici pěstování vína na Litenčicku s přístupem udržitelného hospodaření na vinici, pečlivým výběrem vinných odrůd a láskou k vinnému moku. Ochutnejte například jejich Apple Deer - Frizzante, vyrobený na zámku.

[www.zameklitencice.cz](http://www.zameklitencice.cz) | [facebook.com/VinarstviChateauLitencice](https://facebook.com/VinarstviChateauLitencice)

telefon 605 101 130

### Ovocná vína Vylíčil | Prasklice

Sklepmistr Radim Vylíčil se stará nejen o pěstování révy na zámeckých vinohradech v Litenčicích, ale rozhodl se vyrábět i vlastní ovocná vína z lokálních surovin. Mezi jeho vlnkové lodě patří tradiční šípkové víno a víno z bezového květu. Ochutnat a zakoupit můžete také novinku cuveé bezinka nebo perlivé mirabelkové víno.

[facebook.com/radim.vylicil](https://facebook.com/radim.vylicil)

telefon 605 101 130





### Farma Walig - tradiční venkov I Cetechovice 23, Cetechovice

Na této malé rodinné farmičce dělají věci tradičním venkovským způsobem. Zvířata zde chovají na volném prostranství, jejich obyvateli jsou například slepice, husy, ovce s berany, kozy, oslíci i krávy. Zakoupit si zde můžete domácí mléčné produkty, vajíčka i ovoce a zeleninu pěstované bez chemie.

[www.tradicnivenkov.com](http://www.tradicnivenkov.com) | [facebook.com/agrofarmawalig](https://facebook.com/agrofarmawalig) telefon 731 789 970

### Lebedovský mlýn - minimlékárna a hřebčín I Lebedov 108, Zdounky

Lebedovský mlýn je místo, kde najdete hřebčín, mlékárnu a krásné prostředí. Chovají zde nejen hřebce Moravského teplokrevníka, ale i krávy, díky kterým vyrábějí zdravé mléčné výrobky bez konzervantů, jen na přírodní bázi. Nabízejí čerstvé mléko, máslo, sýry i tvarohové a zakysané výrobky. Všechny tyto produkty můžete zakoupit po telefonické objednávce.

[www.lebedovskymlyn.cz](http://www.lebedovskymlyn.cz) telefon 608 545 606  
[facebook.com/Lebedovskymlyn](https://facebook.com/Lebedovskymlyn)

### Theodor - rodinný pivovár I Velké Těšany 21, Bařice - Velké Těšany

Pivovar Theodor vznikl ve dvoře rodinného domu v malebné vesničce nedaleko Kroměříže, ve Velkých Těšanech. Je to malý rodinný pivovar o plánovaném výstupu 1200 hl ročně. Vaří zde klasický český ležák plzeňského typu, ale nebojí se ani nových trendů. Ochutnat můžete z pěti druhů pív.

[www.pivovarthedor.cz](http://www.pivovarthedor.cz) | [facebook.com/pivovarthedor](https://facebook.com/pivovarthedor) telefon 724 201 860

### Byl by čaj? I Nětčice 20, Nětčice - Zdounky

Ochutnejte ručně vyráběné směsi bylinných čajů, které jsou tvořené s láskou a nadšením. Vůně čerstvého čaje z bylin vám dokáže zvednout náladu, posílit zdraví a barevné směsi projasnit den!

[www.bylbyčaj.cz](http://www.bylbyčaj.cz) | [facebook.com/byl.byčaj](https://facebook.com/byl.byčaj) telefon 774 548 248



### Bio farma Nětčice - z darů přírody I Nětčice - Zdounky

Malá bio farma na okraji Nětčic, v jejichž sadech pěstují broskve, meruňky, jablka a švestky. Na poli obiloviny a zeleninu, dýně, brambory, česnek, cibuli a občas se zadaří i něco navíc. Vše je pěstováno bez chemických postřiků a umělých hnojiv, za použití jen kvalitního hnoje a rukou na odplevelení. Na farmě vyrábějí zdravé a chutné mošty a nabízejí i moštování pro veřejnost.

[www.biofarmanetcice.cz](http://www.biofarmanetcice.cz) | [facebook.com/biofarmanetcice](https://facebook.com/biofarmanetcice) telefon 775 125 750

### Farma pod lesem - ekologické zemědělství I Cvrčovice 86, Zdounky

Cílem farmy je provozovat nezávislé hospodářství, s dostatkem vlastních pozemků, techniky i pracovníků, které bude produkovat zdravé a chutné potraviny, dávat práci lidem z okolí a pečovat o přírodu. Starají se o stádo ovcí, ve chlévech mají přeštická prasata a po farmě běhají slepice. Zakoupit si zde můžete bio produkty jako je maso, sádlo a vejce z chovu.

[www.farmapodlesem.cz](http://www.farmapodlesem.cz)  
[facebook.com/farmapodlesem](https://facebook.com/farmapodlesem) telefon 722 215 315

### Ovocná školka a Sady Střílky I Zámecká 206, Střílky

Rodinnou firmu Ovocná školka a Sady Střílky najdete v malebné vesnici na severním úpatí Chříbských vrchů. Zabývá se pěstováním jabloňových a švestkových sadů a produkováním ovocných stromků. V sezóně nabízejí prodej čerstvého ovoce, moštu a květového medu.

[www.kubacek.cz](http://www.kubacek.cz) | [facebook.com/ovocnaskolka](https://facebook.com/ovocnaskolka) telefon 721 064 015

### Rozárcina farma I Jestřabice 108, Koryčany

Malá rodinná farma v Jestřabicích u Koryčan nabízí prodej domácích vajíček, a sezonního ovoce a zeleniny ze dvora. Jejich úrodu rozváží formou farmářských bedýnek v okolí Kyjova, Koryčan a Hodonína.

[www.rozarcinafarma.cz](http://www.rozarcinafarma.cz) | [facebook.com/rozarcinafarma](https://facebook.com/rozarcinafarma) telefon 724 298 777





### **Košikář Radim Klimek | Nové sady 397, Morkovice - Slížany**

Radim Klimek je košíkář s vášní pro své řemeslo, který svými díly oživuje tradiční řemeslnou dovednost. Jeho košíky spojují kvalitu, eleganci a precizní zpracování, což je výsledkem dlouholeté zkušenosti a pečlivé práce. Každý kousek je ručně tvořen s láskou ke každému detailu, což z nich činí praktické předměty pro každodenní použití.

[facebook.com/radim.klimek](https://www.facebook.com/radim.klimek)

**telefon 605 553 990**

### **Nejsem jen dřevo | Morkovice - Slížany**

Nejsem jen dřevo je malá rodinná firma, která propojuje přírodní krásu dřeva s ručně malovanými motivy, čímž vytvářejí originální dekorativní kousky. Mezi jejich nejprodávanější výrobky patří pokladničky, pastelkovníky, svícní, dřevěné domečky nebo krabičky na zoubky. Jejich dekorace zdobí nejednu domácnost v okolí.

[johanazizlavska@seznam.cz](mailto:johanazizlavska@seznam.cz)

[facebook.com/Nejsemjendrevo](https://www.facebook.com/Nejsemjendrevo)

### **Ellwy | Lubná 224, Lubná**

Tato šikovná rodina ručně šije krásné a originální kousky. Naleznete u nich pestrou nabídku výbavičky pro miminko, ložní povlečení, zavinovačky, čelenky, čepice, mušelinové pleny a další kousky oblečení pro děti i dospělé. Navíc nabízí i výrobu na zakázku. Vše je navrhované i šité s láskou v srdci vesničky Lubná.

[www.ellwy.cz](http://www.ellwy.cz) | [facebook.com/ellwy.handmade](https://www.facebook.com/ellwy.handmade)

**telefon 703 960 495**

### **Květiny ze zahrady | Prasklice 25, Prasklice**

Druhou lokální květinovou farmu najdete v Prasklicích, zaměřují se na výrobu věnců a vazbu kytic k různým příležitostem. Každá květina pochází z jejich vlastní zahrady, kde je o ni pečováno s láskou a respektem k přírodě. Díky tomu zaručují nejen čerstvost a krásu květů, ale i podporu udržitelného zemědělství.

[facebook.com/kvetinyzezahrady](https://www.facebook.com/kvetinyzezahrady)

**telefon 605 759 033**



### **Bambusák.cz | Náměstí 22, Morkovice-Slížany**

Už jste objevili kouzlo epoxidové pryskyřice? Morkovská firma Bambusák.cz vyrábí dekorace do domácnosti za pomoci vylévané pryskyřice nebo gravírování do dřeva i jiných materiálů. Na jejich eshopu najdete spoustu dekorací i drobného nábytku, které vám pomohou zkrášlit domov.

[www.bambusak.cz](http://www.bambusak.cz) | [facebook.com/bambusak.cz](https://www.facebook.com/bambusak.cz)

**telefon 608 392 178**

### **Bohemian field | Pačlavice**

Tato malá firma z Pačlavic vyrábí přírodní produkty z CBD konopí pro podporu duševního i fyzického zdraví, poctivě přitom dohlíží na celý proces výroby – od zasazení semínka až po výsledný produkt. Jejich kapky i oleje pomáhají podporovat správnou funkci imunitního systému a srdce, přispívají ke zdraví pokožky a pomáhají při depresích, chronických bolestech nebo při problémech s nespavostí.

[www.bohemianfield.cz](http://www.bohemianfield.cz)

**telefon 774 896 577**

### **Ovocná školka a Sady Litenčice | Litenčice 188, Litenčice**

Ovocná školka v Litenčicích se specializuje na pěstování a prodej široké škály tradičních i moderních a exotických druhů ovocných stromků a keřů. Ovoce v jejich sadech je pěstováno v souladu s přírodou. Hlavním cílem je podpora ekologického pěstování a proto ošetřují primárně biologickými preparáty. V zázemí ovocné školky nedávno vybudovali moderní školící středisko a nabízejí exkurze pro školy, školky i zájmové skupiny, jako jsou zahrádkáři a senioři, aby se mohli seznámit s procesem pěstování ovoce. Součástí ovocné školky je také včelstvo, díky kterému produkují vlastní med, kterým přispívají k pestré nabídce svých produktů.

[www.ovocnaskolka.eu](http://www.ovocnaskolka.eu) | [facebook.com/ovocnaskolkalitenlice](https://www.facebook.com/ovocnaskolkalitenlice)

**telefon 724 776 478**



# Za lokálními produkty

## Hřiběčích hor

### Cyklovýlet I.

Tato cyklotrasa vás zavede k lokálním výrobcům a farmářům na území MAS Hřiběcí hory, jejichž autentické produkty propojují tradice s moderní udržitelností.

Naše cesta začíná v **Litenčích na zámku**, kde se zpracovává a vyrábí víno, pěstované v nedalekém zámeckém vinohradu. Odtud pokračuje po silnici směrem na Morkovice a míjí **Ovocnou školku Litence**, která se specializuje na pěstování a prodej ovocných stromů a keřů a zpracování včelího medu. Na kopci za ovocnou školkou se trasa stáčí doprava a pokračuje po modré značce k hájence Vinohradčik. Od hájenky pokračuje po cestě do Slížan. Za Slížanskou kaplí, v domku č.p. 37 najdete **Statek Slížany** a přidruženou mlékárnu, kde zpracovávají a prodávají mléčné výrobky od krav, pasoucích se na nedalekých loukách. Na statku provozují i malou rodinnou hospůdku.



Trasa dál pokračuje do Pornic, u kaple sv. Floriana odbočuje vpravo a vede do Prasklic, kde najdete rovnou dva lokální produkty. Jedním z nich jsou **Ovocná vína Vylčil** a druhými jsou ručně vázané kytice a věnce z lokálních a sezónních květin s názvem **Květiny ze zahrady**. Z Prasklic trasa pokračuje na cyklostezku a zpět do Morkovic, odkud vede do Počenic. V Počenicích se nachází velké **Agrodužstvo**, které se zaměřuje na chov dobytka. Odtud trasa vede po hlavní silnici až do Zlobic, ke květinové farmě **Tu máš kytku**, která se také zaměřuje na vázání kytic a věnců z lokálních a sezónních rostlin. Ve Zlobicích stezka odbočuje na Rataje a kolem kostela sv. Petra a Pavla pokračuje do Nětčic. Tady se pěstují, zpracovávají a prodávají bylinné směsi **Byl by čaj**. Poslední zastávka je na konci Nětčic. V zemědělském areálu najdete **Bio farmu Nětčice**, která se zaměřuje na ekologické pěstování plodin a moštování. U všech zmíněných producentů můžete nakoupit lokální produkty nebo využít jejich služby. Díky tomuto nákupu podpoříte ekonomický rozvoj našeho regionu a můžete objevit skvělé výrobky vytvořené s láskou a úctou k přírodě.

#### Za lokálními produkty Hřiběčích hor I.

Zámek Litence - hájenka Vinohradčik - Morkovice - Slížany  
- Pornice - Prasklice - Počenic - Zlobice - Rataje - Nětčice



37,2 km 271 m střední aplikace

#### Extra tip:

Výpis všech lokálních producentů a podrobnosti k jejich výrobkům naleznete na webu [poznejte.hribecihory.cz/mistni-producenti/](http://poznejte.hribecihory.cz/mistni-producenti/)



# Za lokálními produkty

## Hřiběcích hor

### Cyklovýlet II.

Naše druhá cyklotrasa vedoucí za lokálními výrobky začíná v srdci Roštína u výrobce šumivých jablečných vín z moštu **Cidre 99**. Odtud pokračuje do ulice za kostelem, kde v domě č.p. 279 sídlí provozovna **Včelí farmy** pana Buřinského. Na této farmě se zaměřují na výrobu úlů a chov včelstev, ke kterému neodmyslitelně patří také prodej včelích produktů a medoviny. Odtud se trasa vrací na hlavní silnici a po cyklotrase č. 5012 pokračuje kolem kostela sv. Jakuba do Cetechovic. V domku č.p. 32 najdete **Agrofarmu Wallig**, kde můžete zakoupit domácí mléčné výrobky, vajíčka a ovoce a zeleninu pěstovanou bez chemie. Jejich zvědaví zvířecí obyvatelé budou mít z vaší návštěvy zajisté radost. Trasa vede dál po hlavní silnici do Střílek. V okolí Střílek si můžete všimnout několika ovocných sadů, ty patří **Ovocné školce a Sadům Kubáček**, kteří nabízejí právě prodej ovocných stromů i keřů a sezónní ovoce a zeleniny.



Odtud trasa pokračuje do Koryčan. Na křižovatce u čerpací stanice se stáčí doleva a vede ke Koryčanské přehradě, kde stojí malá **prodejna ryb**. Tuto prodejnu má na starost Povodí Moravy a nabízí prodej čerstvých pstruhů, kaprů, amurů a dalších sladkovodních ryb. Odtud se cesta vrací zpět na hlavní silnici a přes náměstí pokračuje do Jestřabic. V domečku č.p. 108 najdete **Rozářčinu farmu**, malou rodinnou farmu, která nabízí prodej domácích vajíček a sezónního ovoce a zeleniny ze dvora. Odtud se trasa vrací ke kostelu sv. Anny a po modré značce pokračuje k **přehradě Jestřabice**, která je vyhlášeným a oblíbeným místem pro sportovní rybolov. Cyklovýlet končí u **Jeleního dvora**, kousek za přehradou. V rozlehlých ohradách tu chovají muflony, paovce, daňky i jeleny. U všech zmíněných producentů můžete nakoupit lokální produkty nebo využít jejich služby. Díky tomuto nákupu podpoříte ekonomický rozvoj našeho regionu a můžete objevit skvělé výrobky vytvořené s láskou a úctou k přírodě.

#### Za lokálními produkty Hřiběcích hor II.

Roštín - kostel sv. Jakuba - Cetechovice - Střílky - vodní nádrž  
Koryčany - náměstí Koryčany - přehrada Jestřabice



23,5 km



110 m



střední



aplikace



*Extra tip:*

Stezka vede po značené cyklotrase č. 5012, která sleduje hlavní silnici s rušným provozem. Pokud chcete cyklovýlet absolvovat s dětmi a chcete se vyhnout velkému provozu, přikládáme odkaz na upravenou trasu, která vede mimo rušné silnice.



# Hřiběcí hory

skryté v příbězích

S námi máte stále  
co objevovat

## RODIŠTĚ RAKOUSKÉ BOŽENY NĚMCOVÉ (S PARTYZÁNSKOU OZVĚNOU)

O zvlněném kraji mezi Kroměříží a Vyškovem se příliš často nemluví, rozhodně má ale co nabídnout. Spousta malých údolí, pokroucené remízky i husté smrkové lesy přímo vybízí k bloumání. Právě do této idylické krajiny se v roce 1830 narodila Marie Ebner-Eschenbach, nositelka nejvyššího rakouského civilního řádu, první žena s čestným doktorátem z Vídeňské univerzity, dvojnásobná nominantka na Nobelovu cenu a nejvýznamnější rakouská spisovatelka. Narodila se do rodu Dubských, který vlastnil zdislavský zámek i přilehlé hoštické panství. Mladá autorka se okolím ráda toulala a své poznatky často promítala na stránky svých knih. Její celoživotní inspirací byl zdejší venkov, náměty čerpala právě z okolí Zdislavic i od své české chůvy, která jí nadchla pro klasické české pohádky a příběhy. I díky tomu je dnes srovnávána s Boženou Němcovou. Zemřela během první světové války ve Vídni a na své přání je pohřbena v milovaných Zdislavicích.

Další válka však byla jejím rodišti téměř osudnou. Na malém území se tu tehdy křížovaly cesty německých vojáků, konfidentů, místních a partyzánů. Ti působili nacistům nemalé potíže.

Skutečně husarský kousek se jim povedl v Hošticích. Když v noci z 18. na 19. dubna 1945 obsadili místní zámek, netušili, že následující den do něj dorazí vrchní Hitlerův generál Dietrich von Müller, velitel 16. tankové divize německé armády... Partyzáni neváhali, hned ve vstupní hale generála přepadli a i se zajatcem zmizeli do Roštína. V odvěť za tuto akci rozpoutali Němci ve vesnici teror a popravovali každého, koho podezřívali z kontaktu s partyzány. Hošticím byl vyměřen podobný osud jako Lidicím – měly být do základu vypáleny. Tomuto trestu ale nakonec unikly, i díky přímluvám zámeckého pána, hraběte Dubského.

### Toulejte se krajinou jako hraběnka Dubská:

Hrobka rodiny Dubských ve Zdislavicích – hoštická jírovcová alej – zámek Hoštice (nepřístupný) – biotop Dvůr Honětice



5.4 km



157 m



střední



aplikace

6

*Extra tip:*

Spoustu zajímavých informací o v Hřiběcích horách působících partyzánech najdete na facebooku pod heslem Po stopách partyzánského oddílu Olga.



# VÝLETY V MALEBNÉM POHOŘÍ CHŘIBY S POUTAVÝM VÝKLADEM PŘÍMO V TERÉNU

I letos se můžete těšit na oblíbené komentované výšlapy Chřibskou krajinou s **Chřibským průvodcem**. Tím není nikdo jiný než pan Pavel Zrna, Patriot, skutečný znalec Chřibů, spoluautor publikace o Chřibské dálnici, badatel a určitě můžeme říct také odborník v oblasti cestovního ruchu.

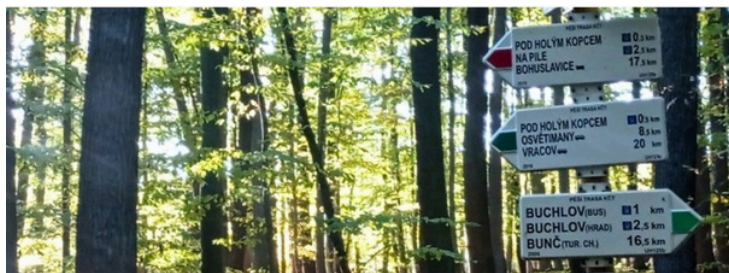
Poutavý výklad Chřibského průvodce vás zavede na zapomenutá místa, připomene zapomenuté příběhy, pan Zrna je vybaven dobovými fotografiemi a jeho výšlapy se těší čím dál větší oblibě.

Doporučujeme sledovat facebookový profil: Chřibský průvodce, kde se vždy s předstihem dozvíte data plánovaných výletů s výkladem a další podrobnosti. Výlety bývají tematické dle zvolené trasy. Např. Chřibskou dálnicí, Po stopách stříleckého panství nebo třeba za západem slunce na rozhledně na Brdu.

Na facebooku sdílí také další zajímavé pohledy do minulosti srovnávací pohledy na nám známá více nebo méně známá místa.



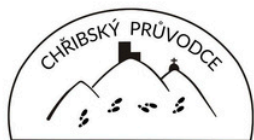
Na prázdniny se dokonce chystají také zážitkové večery nebo hry v přírodě pro děti. Tak neváhejte a vyrazte na svůj první výlet s Chřibským průvodcem.



## VÝLETY V CHŘIBECH

- |                                       |                    |
|---------------------------------------|--------------------|
| .NE 19. 5. KOLEM HOLÉHO KOPCE         | KOMENTOVANÝ VÝŠLAP |
| SO 25. 5. 100 LET CHATY NA BUNČI      | OSLAVA VÝROČÍ      |
| NE 2. 6. KORYČANSKOU CESTOU NA BRADLO | KOMENTOVANÝ VÝŠLAP |
| NE 16. 6. CYRILOMETODĚJSKOU STEZKOU   | KOMENTOVANÝ VÝŠLAP |
| PÁ 21. 6. CHŘIBSKÝ SLUNOV RAT NA BRDU | ZÁŽITKOVÝ VEČER    |

TERMÍNY PRÁZDNINOVÝCH VÝŠLAPŮ  
A DALŠÍ ZAJÍMAVOSTI Z CHŘIBŮ  
SLEDUJTE NA FACEBOOKU  
CHŘIBSKÝ PRŮVODCE



## KDE V CHŘIBECH NAJÍT KAZATELNU?

Osamocená, mýty opředená pískovcová skála v Chřibech, ve které jsou vytesané schůdky a upravená plocha nahoře skutečně připomíná kazatelnu. Od roku 1972 je na vrcholu zasazen železný dvouramenný kříž. Podle pověsti zde kázal moravský arcibiskup Metoděj a později augustiáni z nedalekého kláštera na Svatém Klimentu.

Vydejte se objevit toto neobyčejné tajemné místo, po cestě můžete navštívit nedalekou zříceninu hradu Cimburk nebo skalní útvar Kozel. Tato nepřilíhající náročná trasa je oblíbená také u rodičů s dětmi. Na trase narazíte na studánku "U misy", také k tomuto místu se pojí místní pověst:

"Tož tady kdysi prúdil silný prameň tejto vody, až se tu z ní udělala taková veliká misa. Kterýsi pán z Cimburka prý si vzal za ženu chudobnou dívku z lidu. Jeho rodina se chtěla tej paní zbavit a tož ju sem chodili do tej studenej vody namáčet, až chuděrka zchradla. A tož sa včil říká temuto místu Panímisa.

Auto můžete zaparkovat na parkovišti U Křížku, v lese nad Koryčanami.

**Objevujeme místo, kde kázal Metoděj:**

Koryčany, "U Křížku" - Cimburk - U misy studánka - Kazatelna - U misy studánka - Kozel - U Křížku



4,6 km



167 m



střední



aplikace



# Panská sídla

## Hřiběcích hor

### Zažijte kouzlo venkovských zámků

Hřiběcí hory – oblast od Kroměříže po Koryčany leží v krajině, která se mírně vlní, je klidná a mírná, posetá malými vesničkami vzdálenými jedna od druhé tak akorát na délku pořádného pole. Je to krajina k pomalým procházkám a tichému toulání, při kterém můžete objevovat desítky drobných památek a zvláštností, které se skromně schovávají v lesích, parcích a mezi domky. Součástí této kouzelné krajiny jsou i **zámky a zámečky**, které najdete téměř v každé vesnici. Tyto lokální architektonické klenoty do tohoto venkovského prostředí neodmyslitelně patří. Každý má svůj příběh a s každým mají majitelé jiné plány.

V letošním roce budou moci zájemci tyto zámky, jejich části nebo okolní parky navštívit. Na webových stránkách [www.region-kromerizsko.cz](http://www.region-kromerizsko.cz) najdete povídky o panských sídlech a také termíny, kdy budete moci obdivovat místa, která byla z velké části doposud veřejnosti nepřístupná. A které zámky nebo jejich okolí si budete moci prohlédnout?

Jedná se o **panská sídla v Litenčicích, Zdislavicích, Hošticích, Uhřicích, Zdoukách**, ale také v **Pačlavicích, Strílkách, Dřínově** nebo **Zborovicích**. Nenechte si ujít také procházku za památkami **Koryčan** a prohlídku místní **Thonetovy vily**, která na svou rekonstrukci teprve čeká, ale své historické kouzlo si zachovala do dnešních dnů. Podrobné informace o projektu putování po **Panských sídlech Hřiběcích hor** a termíny prohlídek naleznete po naskenování QR kodu >>>



Pro milovníky cyklo-turistiky jsme vymysleli trasu, díky které poznáte část panských sídel ze sedla vašeho kola. Čeká vás zastavení na 8 zámcích a 2 hrobkách. Trasa vede podél polí, sadů i lesů a nabízí krásné výhledy do širokého okolí. Ať už jste vášnivými cyklisty nebo milovníky historie, tato trasa vám nabídne příjemně strávený čas v přírodě a rozšíří znalosti o místních památkách a kultuře.

#### Cykloputování po panských sídlech Hřiběcích hor I.

zámek Uhřice - zámek Dřínov - zámek Věžky - Starý a nový zámek Zborovice - Hrobka rodiny Friessů - Hrobka Marie Ebner Eschenbachové - zámek Zdislavice - zámek Hoštice - hájenka Vinohradčků - zámek Morkovice - zámek Uhřice



31 km



179m



střední



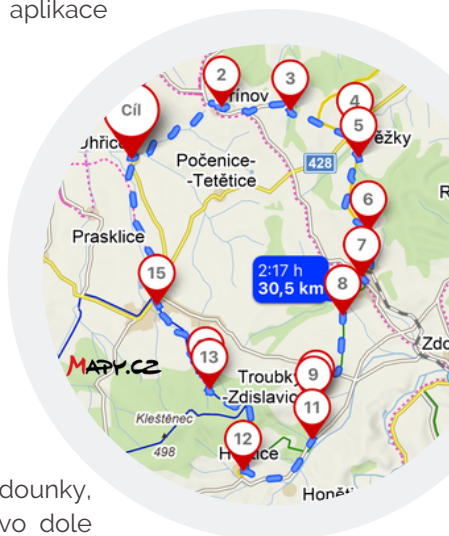
aplikace



#### Extra tip:

Trasa vede po polních a kamenitých cestách, proto doporučujeme zvolit na výlet horské nebo trekové kolo, které zvládne složitější terén.

Foto nahoře: Zámek Zdounky, vpravo Zámek Dřínov, vlevo dole Zámek Zdislavice



# Nejen pro malé

## objevitele

### Zábava pro malé i velké

## VÝLETUJEME ZA ZVÍŘÁTKY

Přestože název Hříběcí hory vznikl na základě starého označení Chřibů, **koně** tady potkáte téměř na každém kroku. Na **Ranči v Kostelanech** bývají westernové ukázky i závody, naopak klasické drezurní závody i závody spřežení můžete navštívit na **Gruntu Galatik v Těšánkách**. V areálu je také králik, poník, ovce či koza. V rybníčku můžete vidět žáby nebo kačeny. V Divokách zase sídlí **Stáj Aryman**, kde se věnují výcviku koní a úspěchy sbírají i na závodech. V Lebedově pak sídlí **Hřebčín Galatik**, kde chovají koně plemene moravský teplokrevník. Ve zdejších mlýně si můžete také nakoupit domácí mléčné výrobky, a při tom se pokochat pasoucími koňmi či se projít na oblíbenou rozhlednu Zdenička. Další koně pak potkáte v **Milovicích** nebo **Koryčanech**.

Nejen na koně ale můžete v Hříběcích horách narazit. Je tu i **spousta farem**, které nabízí nejen domácí výrobky skvělé kvality a chuti, ale také si tam můžete pohladit zvířátka. **Statek v Morkovicích-Slížanech** kromě skvělého občerstvení v hospůdce a nákupu mléčných výrobků nabízí i pomazlení s kravami, koňmi, oslíky, kočkami nebo třeba slepicemi. V **Cetechovicích** prodávají mléčné výrobky z kozího a kravského mléka manželé Waligovi. I zde najdete na místní farmě spoustu zvířat, které si můžete pohladit a prozkoumat jejich domov.

#### Za daňky i jeleny do Jeleního dvora:

Jestřabice - kostel sv. Anny - kolem přehrady Jestřabice - Jelení dvůr (ohrada se zvířaty)



4 km



44 m



snadná



Zvířátka najdete také v Honeticích u místního biotopu. Ve **Dvoře Honětice** se můžete nejen okoupat a občerstvit, ale také zde mají koně, prasata či ovce. Stejně také na **Ranči Kostelany** si můžete pohladit ovečky a kozy.

I rybníkářství má v Hříběcích horách svou tradici. Informace se dochovaly především o rybníkářství na litenčickém panství. Tyto rybníky byly malé a využívali je jako vodní nádrže. Nejoblíbenější rybou byli kapři. V dnešní době patří k vyhledávaným rybářským lokalitám **rybník Dombas** v Bezměrově, malebná **přehrada** v obci **Lubná** či **přehrada Jestřabice**. U ní můžete navštívit **Jelení dvůr** a pozorovat divoká zvířata – muflony, paovce, daňky či jeleny. V **zámecké oboře ve Zdounkách** pak kromě muflonů, ovcí, lam nebo koz narazíte i na vznešené pávy.

*Extra tip:*

Novinkou v Koryčanském zámku jsou **terapeutické lamy a alpaky**. Jejich majitelé nabízí lamaterapii a lamatrekking nejen pro žáky MŠ, ZŠ, domovy seniorů a další skupiny lidí. Při zooterapii využívají pozitivní působení zvířat na fyzický a psychický stav člověka, rádi vám připraví edukační program na míru.

[www.lamagold.cz](http://www.lamagold.cz)

telefon 773 553 114

#### Za zvířátka do zdouneckého zámeckého parku a do Skrzice:

Zámek Zdounky - zámecká obora - Cvrčovická planá hrušeň - stáj Skrzice



9,8 km



79 m



snadná



aplikace







### Volně přístupné zámecké parky, Zdounky I Koryčany I Věžky

V přírodě, a přesto v centru, i to můžete v Hříběcích horách zakusit. Kouzlo parku při zdouneckém zámku si vás podmaní svou pestrostí. Jeho dominantou je mohutný, přes 250 let starý dub, najdete zde také liliovníky, platany, jinany, lísky, lípy, habry... Na zahradu v anglickém stylu navazuje obora s bludištěm, lipovou alejí, orangerií a barokní sýpkou. Na koberce kvetoucích rododendronů, vonící záhony levandulí a růží zase narazíte v parku v Koryčanech. Výsledkem promyšlené přírodně-krajinářské kompozice je celoroční barevnost, která pohladí oko i duši. O parku ve Věžkách už jste možná leccos slyšeli. Aby ne, park se několikrát do roka zahalí do slavnostního kabátku a hostí populární zahrádkářskou výstavu.

#### Malý Věžecký okruh:

Obecní úřad Věžky - sochy gladiátorů - zámecký park - Jelínkova studánka - Kostel sv. Alžběty



2,2 km 17 m snadná aplikace

#### Naučná stezka Boří, Divoky

Ve Zdouneckách, v místní části Divoky, naleznete příjemnou naučnou stezku, o kterou se stará místní spolek ochránců přírody. Na trase o délce 4,3 km vedoucí převážně lesem narazíte na 17 zastavení. Stezka vás seznámí s přírodními zajímavostmi oblasti Chříby, jejími typickými rostlinami a živočichy, ale i negativním působením člověka na přírodu. Můžete se těšit na potůček, tůň i tůňky, voňavý les a jeho neokoukaná panoramata, studánku, krásné malované naučné tabule i dvě dětská hřiště.

#### Přírodní krásy naučné stezky Boří:

Divoky, Zdounky - les Boří - studánka V Zápletách - přírodní rezervace Kamenec



4,3 km 121 m snadná aplikace

#### Kopečky kolem Bařic

Obecní úřad Bařice - Karolín - Venkovské muzeum Aloise Otýpky Vrbka - Lubná - Větrný mlýn Velké Těšany - Bařice



11,1 km 102 m snadná aplikace

#### Naučná stezka kolem Kostelan, Kostelany

Vydejte se s dětmi na poměrně novou naučnou stezku kolem Kostelan. Zdejší, asi 4 km dlouhá stezka se skládá z několika interaktivních tabulí, díky kterým se děti dozví, jak rostou rostliny, jak se starat o zvířata i přírodu a jak důležitou roli má příroda v našem životě. Naučná stezka nabízí nádherné výhledy na Kroměříž i Hostýnské vrchy. Trasa je nenáročná a zvládnete ji pěšky i na kole. Tak hurá do přírody!

#### Za výhledy kolem Kostelan:

Obecní úřad Kostelany - hasičské hřiště - hřbitov - náměstí Kostelany



4 km 54 m snadná aplikace

#### Třešňová alej, Nová Dědina

Vypravte se na „šťavnatý“ výlet do Nové Dědiny. O prázdninách tu dozrávají původní odrůdy třešní, kterými místní navazují na odkaz svých předků. Malé neposedy určitě zabaví vzdělávací interaktivní prvky, nechybí venkovní pexeso, zajecí tunel, frotážové pultíky nebo ilustrované doskočiště, kde mohou poměřit síly třeba s vrbcem, žábou, zajícem nebo jelenem. Vyzkoušeno dětmi, doporučeno rodiči!

#### Hravou třešňovou alejí s dětmi:

MŠ Nová Dědina - třešňová alej - úprati chříbského lesa



2 km 35 m snadná aplikace



# Vyrazte na kolo

do přírody

## Cyklotrasy pro dobrodruhy

### Cyklostezka Morkovice - Nezamyslice

Máte doma malé cyklisty? Vydejte se s nimi na cyklostezku, která vede po bývalé železniční trati z Morkovic do Nezamyslic. Na cyklostezce není velký provoz, takže je ideální pro děti i dospělé jedoucích na kole, bruslích nebo na longboardu. Celá stezka vede podél polí i luk a je doplněna o dřevěná odpočívadla, kde můžete načerpat energii. Tak hurá na kolo!



12 km

81 m

snadná

18

### Okruh okolo Roština - brány do srdce Chřibů

Naše trasa začíná v samém středu Roština, od kostela sv. Anny se vydáte přímo přes hlavní silnici okolo Hospody u Lípy do kopce směrem k chřibským lesům. Nejdříve asfaltová později polní cesta osazena stromy vás přivede k památné Lipě, kde se můžete na lavičce pokochat výhledem na kostel sv. Jakuba a přechít si, jaká pověst se k památnému stromu váže. Za památnou lípou pokračujte ještě kousek do lesa **NE** však rovně po žluté značce, ale odbočte vlevo. Lesní pěšina vás přivede až k bývalé hájence v Koutkách, kolem které projedete a dáte se vlevo směrem do vesnice. Vlevo od cesty v dolině míjíte **Studánku v Brdském žlebě**. V levé zatáčce **u bývalého kamenolomu** se dáte **rovně** do mírného kopce po nové asfaltové cestě, která vás přivede k roštinské Kapličce sv. panny Marie. A nyní máte na výběr - buď sjedete do vesnice pro osvěžení na koupaliště nebo se dáte po žluté turistické trase po stoupání cca 1,6 km, na asfaltové cestě odbočíte vlevo a užijete si příjemný sjezd okolo Kamínky zpět do obce. Popř. můžete místo sjezdu pokračovat dále směrem na Bunč nebo Brdo.



9km

203 m

střední

aplikace

1

### Z Bunče do Koryčan

Jestli rádi trávíte čas v lese, tato cyklotrasa je přímo pro vás! Trasa začíná na Bunči před Lesním penzionem, u kterého se vydává po červené turistické značce směrem na samotu Vlčák. Necelý 1,5 km od startu míjí trasa po levé straně most **nedokončené dálnice** a pokračuje kolem kamenné rozhledny **Brdo** až na **Vlčák**, kde se stáčí vlevo a pokračuje po modré turistické značce. Po pár kilometrech míjí motorest Samotu a pokračuje přes dřevěnou lávku do lesa, na **Střílecký hrad**. Odtud cesta pokračuje stále po modré značce, až ke Koryčanskému koupališti, kde se můžete přes léto příjemně zchladit.



16 km

277 m

střední

12

Extra tip:

Na webu [www.cyril-methodius.cz](http://www.cyril-methodius.cz) najdete spoustu dalších tipů na různě náročné pěší i cyklistické trasy vedoucí chřibskou krajinou.



# CYKLOVÝLET ZA VÝHLEDY HŘÍBĚCÍCH HOR

Naše cyklotrasa začíná na náměstí ve Zdounkách, odkud pokračuje na první zastávku s výhledem, k Lipkám svobody nad Zdounkami. Dále vede na Bunč, odkud pokračuje na rozhlednu Brdo a dál na samotu Vlčák. U samoty trasa pokračuje po modrém značení k motorestu Samota a dál na Střílecký hrad. Z hradu trasa pokračuje do Střílek a zadní cestou přes Lisky a Nový Dvůr Marie, až do Litenčic. V Litenčicích odbočuje doprava směrem na Hoštice a po asi 600 metrech od konce obce, na kopečku, trasa zatáčí opět doprava na zpevněnou polní cestu. Dál po horizontu vás trasa přiveze do osady Rozárov, odkud pokračuje stále rovně, až k rozhledně Zdeničce, která je poslední vyhlídkovým místem na této cyklotrase. Od rozhledny se trasa vrací zpět na polní cestu a pokračuje rovně až k asfaltové silnici. Za kolejiemi odbočte vpravo a cesta vás dovede zpět do Zdounek.

## Extra tip:

Za pěkného počasí a na horském kole můžete cestou z Bunče na Brdo odbočit k Jeřabčině skále, která je tvořena 3 skalními bloky a nabízí krásný výhled na Chříbské lesy.



## Cyklovýlet za výhledy Hříběcích hor:

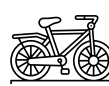
Zdounky - Bunč - rozhledna Brdo - samotna Vlčák - Motorest Samota - Střílecký hrad - Litenčice - osada Rozárov - rozhledna Zdenička - Zdounky



42 km



340 m



těžká



aplikace



# CYKLOVÝLET Z RATAJ NA BUNČ

Stezka začíná v Ratajích u kostela sv. Petra a Pavla a pokračuje směrem na Kroměříž. Na okraji Kroměříže se u vysokého pomníku stáčí doprava na polní cestu vedoucí do Jarohněvic. V Jarohněvicích se trasa napojuje na silnici směrem do Drahlova a přes Zlámanku a Lhotku pokračuje do Kostelan, kde u obchodu zatáčí doprava a po silnici pokračuje na Bunč. V Kostelanech můžete navštívit areál Ranče nebo prozkoumat most nedokončené dálnice. Na Bunči se můžete občerstvit v Lesním penzionu a po odpočinku se vydat na cestu zpět. Odtud trasa pokračuje do Zdounek a přes Nětčice se vrací do Rataj, kde okruh končí.



30 km



301 m



střední



aplikace



## POZNEJTE CHŘIBY NA KOLE.CZ

Pohoří Chříbů je celé protkané řadou zajímavých, mnohdy i tajemných míst s příběhy. Poznejte jejich kouzlo z pohledu sedla kola! Pro všechny milovníky dobrodružství, krajiny a objevování nových zákoutí je na webu [www.chribynakole.cz](http://www.chribynakole.cz) k dispozici 20 různě obtížných tras, které osloví rodiny s dětmi i náročné cyklisty. Trasy byly pečlivě vybrány a prošlapány přímo v terénu. Každá trasa je podrobně popsána a k ní je přiložená interaktivní mapa, která vám usnadní orientaci a umožní plánovat výlet přesně podle vašich preferencí. Navíc jsou doplněny informacemi o turistických zajímavostech, občerstvení, ubytování a službách pro kola včetně nabíječek elektrokol.

Chříby na kole není jen o cyklistice, ale i o podpoře místní komunity. Projekt Chříby na kole vznikl díky iniciativě **Martina Gabryše z Mapujeme.cz** a podpořili ho následující partneři: Kroměřížsko, Slovácko, Zlínsko a Luhačovicko, Východní Morava, Spolek Chříby, Mikroregion Buchlov, Město Napajedla, Město Koryčany, Obec Zdounky a Obec Roštín. Připojte se k nám a vydejte se na cyklistickou dobrodružnou cestu s [www.chribynakole.cz](http://www.chribynakole.cz)



# Tam za vodou

## v rákosí

Studánky, zdravé prameny i koupaliště

## DO PŘÍRODY NEJEN ZA ŽIVOU VODOU

Voda byla odpradávná uctívána jako dávkyně života. V její zázračnou moc věřili i naši předkové, proto měli ve zvyku prameniště obkládat kameny a upravovat tak, aby mohli vodě vzdávat hold a čistou ji jimat v každém ročním období. Tak vznikly první studánky, které po staletí platily za cenný zdroj pitné vody. Jak šel čas, jejich význam postupně upadal, lidé dávné obyčeje zapomínali a o studánky se přestávali zajímat. Ty začaly pustnout a nenápadně mizet z lidského povědomí... Přitom jsou důležitou součástí krajiny i naší historie, podobně jako třeba hrady nebo kapličky.

Proto se v roce 2011 začala rodit myšlenka obnovení důležitých pramenů Hřibčích hor. O rok později už byl na světě projekt „Obnovme prameny střední Moravy“, na kterém spolupracovala MAS Hřibčí hory s kolegy z Vizovicka a Slušovicka. Postupně bylo vybudováno nebo revitalizováno 40 studní, studánek, pramenů a napajedel, 11 z nich přímo na území Hřibčích hor.

### Z Pornic za zdravou vodou (Pornice – Švábsko – Lhota a zpět):

Odpočívka Pornice, Pačlavice – Sírny a železitý pramen – pornické rybníky – Švábsko – Lhota – Pornice



7,7 km 83 m snadná aplikace

### Ze Statku Slížany ke Slížanské přehradě:

Statek Slížany, Morkovice-Slížany - slížanská kaple - přehrada Slížany



3,2 km 35 m snadná aplikace

Mimo ně vyvěrá v

Hřibčích horách spousta

dalších zřidel, za zmínku

stojí hlavně panenské prameny

chřibského podhůří. Na životodárnou vodu natrefíte

například ve studánce **U mýsy** poblíž koryčanské Kazatelny,

ve **Vlčí studánce** u Cetechovic, **U Drahušky** kousiček od

Brda nebo **ve studánce u roštinské kaple**. Některé z nich

jsou pitné, v jiných si můžete v parném létě alespoň opláchnout ruce a obličeje.

Vydejte se na cestu za jejich poznáním. Připomeňte si

prastaré slovanské rituály a zvyky spojené s vodou nebo se

zaposlouchejte do roztodivných příběhů místních. Třeba

vám pomůžou poodhalit tajemství poetických jmen, která

tito pamětníci starých časů častokrát nesou.

### Z Nítkovic k tajemné studánce na Strašné:

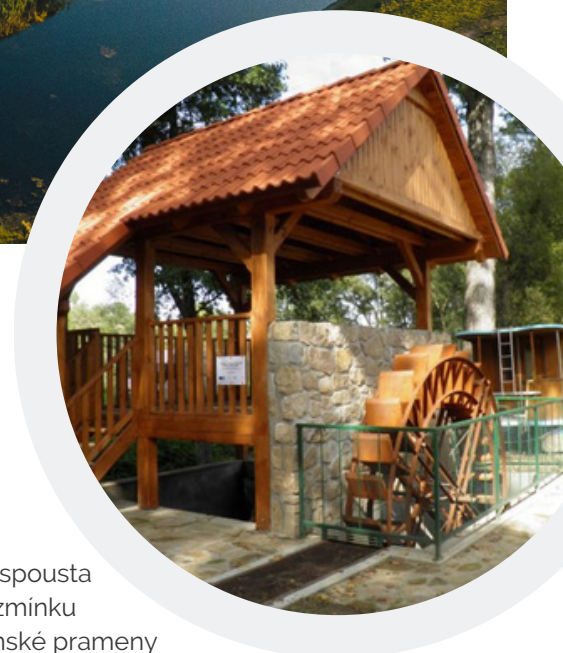
Nítkovice - Skavsko - pahorek Kleštěnec - Hoštický les - studánka a kaplička na Strašné



11,7 km 194 m střední aplikace

### Extra tip:

Pomocí QR kódu si můžete spustit video s pověstí o kapličce na Strašné, které natočilo sdružení Region Kroměřížsko.





### **Přírodní biotop Dvůr Honěnice - koupání bez kapky chemie I Honěnice 16, Honěnice**

*Otevřeno Po - St 10:00 až 21:00 | Pá 10:00 až 21:00 | Ne 10:00 až 21:00*

V nenápadné visce v samém středu Hřibčích hor se ukrývá skutečný poklad – koupaliště s přírodním systémem filtrace vody. Ta protéká třemi menšími rybníčky, kde se jen s pomocí vodních rostlin voda pročistí a pak volně přitéká zpět do biotopu. Výsledkem je křišťálově čistá voda i bez použití jakýchkoliv chemikálií. Okraj biotopu je z lité kamínkové dlažby a nabízí pozvolný vstup do vody, velké brouzdaliště a plaveckou i neplaveckou zónu.

Ve vkusně zrekonstruovaném statku pak najdete vynikající občerstvení, půjčovnu sportovních potřeb a veškeré příslušné zázemí. Zkrátka škoda minout!

[www.dvurhonetice.cz](http://www.dvurhonetice.cz) | [facebook.com/dvurhonetice](https://facebook.com/dvurhonetice)



### **Koupaliště Koryčany – bílý písek až z Českého ráje I Masarykova 936, Koryčany**

*Otevřeno Po - Ne 10:00 až 19:00*

Koryčany splňují přesně to, co od koupaliště očekáváte – čistou přírodní vodu ve dvou bazénech, atrakce pro děti, rozumné ceny a širokou nabídku občerstvení. Když k tomu přidáte ještě rozsáhlou sportovní plochu a beachvolejbalové hřiště s bílým pískem z Českého ráje, máte o zábavu na horký letní den postaráno.

[www.koupaliste-korycany.info](http://www.koupaliste-korycany.info) | [facebook.com/koupalitekorycany](https://facebook.com/koupalitekorycany)



### **Koupaliště Roštín - požitek maximalizovaný chrličí a tryskami I Roštín 291, Roštín**

*Otevřeno Po - Ne 9:00 až 18:00*

Kousiček od oblíbeného rekreačního areálu Kamínka najdete neméně oblíbené koupaliště. V Roštíně si můžete zaplavat v 25 m dlouhém bazénu (hloubka od 1 do 1,5 m), koupání vám při tom budou zpříjemňovat masážní trysky a chrličí vody. Dětský bazének je dlouhý i široký 4 metry a hloubka v něm nepřesahuje 0,4 m. V areálu je k dispozici i brouzdaliště se sprchou, hospůdka a zrekonstruované zázemí.

[facebook.com/koupalisterostin](https://facebook.com/koupalisterostin)



### **Požární nádrž - koupák Nítkovice I Nítkovice 129, Nítkovice**

*Otevřeno Po - Ne 13:00 až 20:00*

Tady hlava na hlavě jen tak nehrozí. V Nítkovicích se rozhodli přebudovat starou požární nádrž na malé koupaliště nacházející se u Obecní hospůdky, která má za pěkného počasí otevřenou zahrádku, kde se lze občerstvit. Děti se mohou vyhrát nejen ve vodě, ale i na přilehlém dětském hřišti.

[facebook.com/PozarniNadrz](https://facebook.com/PozarniNadrz)



### **Koupaliště Morkovice - chvíle pohody a relaxu I Kolaříkova 16, Morkovice-Slížany**

*Otevřeno Po - Ne 10:00 až 19:00*

Padesátimetrový bazén v městečku se 3 000 obyvateli? Proč ne! V Morkovicích se můžete svlažit v bazénu o úctyhodných rozměrech 50 x 25 m a přitom si vychutnávat pohodovou venkovskou atmosféru. Tady hlava na hlavě jen tak nehrozí. Kromě plaveckého bazénu zde najdete i dětské brouzdaliště, hřiště na beach volejbal, půjčovnu slunečníků, lehátek a sportovního náčení. Specialitou místní plovárny je večerní koupání, které je pro návštěvníky připraveno dvakrát do týdne, a bufet s upovídanou obsluhou.

[facebook.com/MorkovskePokopanicko](https://facebook.com/MorkovskePokopanicko)



# Ubytování v srdci

## Hřiběcích hor

Vyspěte se  
sladce

### Probuzená chalupa - tradiční stavení v Chříbech | Zástřizly 24, Zástřizly

Plně komfortní chalupa na konci světa nabízí nerušenou pohodu. Nabízí 2 samostatné ložnice, zastřešenou terasu s posezením i velkou zahradu. Další výhodou je biosauna, vhodná i pro děti a kardiaky nebo projektor na promítání filmů. Je vhodným výchozím bodem pro aktivní výletníky i rodiny s dětmi.

[www.probuzenachalupa.com](http://www.probuzenachalupa.com)

telefon 732 532 476



### Vila Winter - penzion | Masarykova 504, Koryčany

Hledáte relaxační, osvěžující a omlazující zážitek dohromady? To vše nabízí pod jednou střechou nový penzion v Koryčanech. Ubytovat se můžete v jednolůžkových nebo dvoulůžkových pokojích se sdílenou společenskou místností.

[www.vilawinter.cz](http://www.vilawinter.cz) | [facebook.com/penzion.vila.winter](https://facebook.com/penzion.vila.winter)

telefon 732 762 222



### Maringotka u mlýna | Kunkovice

Přijďte si odpočinout do útulné maringotky obklopené přírodou s krásnými výhledy. Ubytování nabízí postel pro 2 osoby, vybavenou kuchyň, kamna, suché wc a solární venkovní sprchu. Maringotka se nachází na kopci a každý den tak můžete pozorovat nádhernou noční oblohu a mléčnou dráhu.

[instagram.com/maringotka\\_u\\_mlyna](https://instagram.com/maringotka_u_mlyna)

telefon 737 017 851



### Autokemp Koryčany | Masarykova 942, Koryčany

Autokemp je obklopen listnatými i jehličnatými lesy, které přímo vybízí k procházce spojené třeba se sbíráním hub nebo prohlídkou zříceniny hradu Cimburk. Na své si zde přijdou i milovníci cyklistiky nebo ti, co volí spíše relaxaci nebo odpočinek u koupaliště, se kterým autokemp sousedí. Návštěvníci bez stanu nebo karavanu mají možnost se ubytovat ve čtyřech chatkách.

[www.autokempkorycany.cz](http://www.autokempkorycany.cz) | [facebook.com/autokempkorycany](https://facebook.com/autokempkorycany)

telefon 739 262 791



*Extra tip:*

Hned u přehrady vedle kempu si můžete **zakoupit čerstvé ryby** na večerní grilování.



### Wellnes Penzion Zlobice I Zlobice 45, Zlobice

Rodinný penzion nedaleko Kroměříže nabízí ubytování v pokojích a apartmánech pro 2 – 6 osob, které je vhodné pro rodiny s dětmi i pracovní kolektivy. Součástí je restaurace, která se zaměřuje na domácí kuchyni. Velkým lákadlem je wellness centrum, které nabízí příjemný zážitek a odpočinek ve whirlpool, finské a infra sauně nebo zážitkové sprše. Využít můžete také masérských služeb nebo bowling.

[www.penzionzlobice.cz](http://www.penzionzlobice.cz) | [facebook.com/penzionzlobice](https://facebook.com/penzionzlobice)

telefon 724 794 224



### Z Měřůtek do Zlobic

kaplička Měřůtky - rybník Lutopecny - Bojanovice - Zlobice



### Větrný mlýn Kunkovice – I Kunkovice, Litenčice

Máte rádi netradiční ubytování? Vyzkoušejte si spaní ve mlýně. Větrný mlýn v Kunkovicích nabízí ubytování až pro 8 osob ve 2 ložnicích, s vybavenou kuchyní a krásným výhledem do okolí. Tento mlýn holandského typu z roku 1875 se nachází v malebné krajině Moravského Toskánska mezi Chříby a Litenčickou pahorkatinou. Vyrážte na romantický pobyt a vychutnejte si nezapomenutelnou atmosféru jako za starých časů.

[www.e-chalupy.cz/jizni\\_morava/ubytovani-kunkovice-vetrny-mlyn](http://www.e-chalupy.cz/jizni_morava/ubytovani-kunkovice-vetrny-mlyn)

telefon 604 763 599



### Rekreační dům Pod Třešni I Koryčanská 319, Střílky

Pokud hledáte útulné ubytování na venkově pro větší skupinu lidí, rekreační domek Pod Třešni je tou správnou volbou. Prostorný domek s menší zahrádkou nabízí ubytování pro 8-10 lidí v 5 ložnicích, nechybí tu ani vybavená kuchyně, obývací a sociální zařízení. Výhodou je volný pokoj, který se dá využít jako herna/tělocvična pro děti. Na zahradě se k dispozici trampolína, dětský domeček, ohniště a udrna s grilem.

[www.rekreacestrilky.cz](http://www.rekreacestrilky.cz)

telefon 734 144 516



### Penzion Pod Chříby I Divoky 28, Zdounky

Tento rodinný penzion nabízí ubytování v soukromí, s bohatým sportovně-rekreačním zázemím. Ubytovat se zde může až 20 osob, k dispozici je samostatně stojící chata s venkovním posezením a pokoje v hlavní budově. Hlavní budova poskytuje zázemí společenské místnosti vybavené krbem barem s výčepem, kulečnickem i stolním fotbálkem. Nesmíme opomenout velkou oplocenou zahradu, tenisový kurt a krytý vyhříváný bazén.

[www.penzionpodchriby.cz](http://www.penzionpodchriby.cz)

telefon 737 914 116

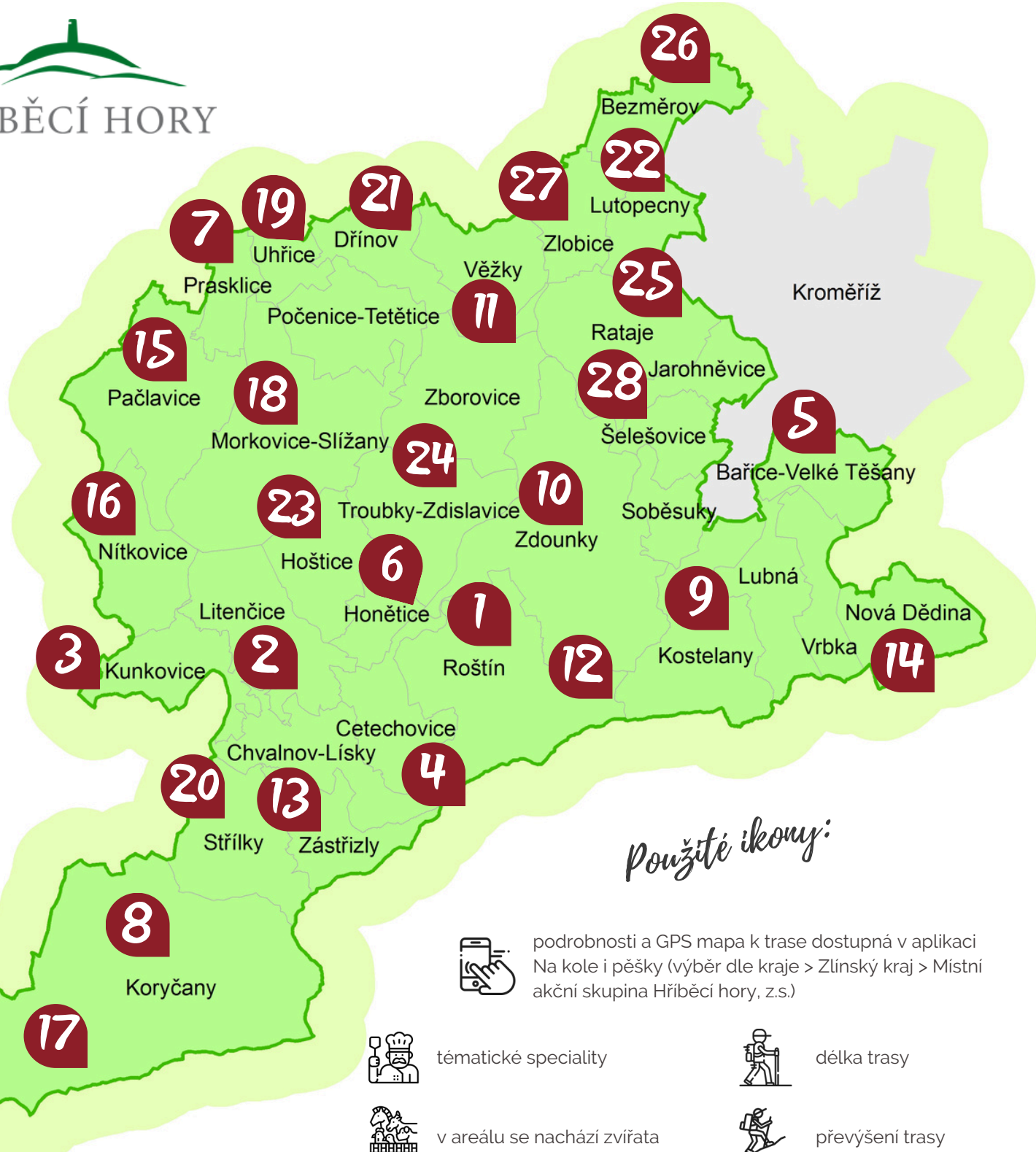


### Apartmán Kostelany - relax v krásné přírodě Chříbů I Kostelany 189, Kostelany

Vychutnejte si klidné ubytování na okraji Chříbů v apartmánu v obci Kostelany, který nabízí pohodlné ubytování pro čtyři osoby s možností přistýlky, vybavenou kuchyňkou, se zahradou a terasou. Díky samostatnému umístění přímo u lesa poskytuje klid a soukromí, a zároveň v blízkosti najdete sportovní a dětské hřiště. Okolí je obklopeno nádhernou přírodou, lákající k pěší i cyklistické turistice.

[www.booking.com/apartman-kostelany](http://www.booking.com/apartman-kostelany)





## Použité ikony:



podrobnosti a GPS mapa k trase dostupná v aplikaci Na kole i pěšky (výběr dle kraje > Zlínský kraj > Místní akční skupina Hřibecí hory, z.s.)



tématické speciality



délka trasy



v areálu se nachází zvířata



převýšení trasy



vhodné pro děti a rodiny s dětmi



venkovní posezení



obtížnost trasy



dětské hřiště/atrakce pro děti



relaxace



pouze pro dospělé

### MÍSTNÍ AKČNÍ SKUPINA HŘÍBĚCÍ HORY, Z.S.

[poznejte.hribecihory.cz](https://www.poznejte.hribecihory.cz) [www.hribecihory.cz](https://www.hribecihory.cz) [facebook.com/hribecihory](https://facebook.com/hribecihory) [instagram.com/hribecihory](https://instagram.com/hribecihory)

Sídlo: Zdounky 27, 768 02 Zdounky | Kancelář: Kulturní dům Zdounky, Tyršova 374, 768 02 Zdounky

MAS je nezisková organizace sdružující obce, spolky, podnikatele, zemědělce a jednotlivce, kteří žijí nebo pracují na venkově.

Podporuje kulturní akce a dodržování tradic, pečuje o krajinu, pomáhá drobným podnikatelům i místním školám s jejich nápady od vzniku přes financování až po realizaci. Celkem takto podpořila přes 100 projektů za více než 50 milionů korun.

MAS Hřibecí hory má 65 členů, působí na území 33 obcí v jihozápadní části okresu Kroměříž a žije v ní asi 21 500 obyvatel.